



Mnr. 51130.16.01

**Bericht zu den geophysikalischen Prospektionen und
Surveys in Albersdorf**

2016 – 2017

Teil B

Günther Schörner

Dominik Hagmann

Alarich Langendorf

Romina Weitlaner





Maßnahmennummer	51130.16.01
Maßnahmenbezeichnung	Villa rustica Albersdorf
Maßnahmendefinition	Survey mit Fundaufsammlung; geophysikalische Prospektion
Bundesland	Oberösterreich
Politischer Bezirk	Wels Land
Ortsgemeinden	Eberstalzell
Katastralgemeinde	Wipfing
Grundstücksnummer(n)	1600, 1601, 1602, 1603, 1604, 1609
Anlass der Maßnahme	Forschung
Durchführungszeitraum	21.03.2016 – 14.11.2017 (mit Unterbrechungen)
Fundverbleib	Universität Wien Institut für Klassische Archäologie Franz-Klein-Gasse 1 1190 Wien
Autoren	Univ.-Prof. Dr. Günther Schörner, M.A. Dominik Hagmann, BA MA Institut für Klassische Archäologie Franz-Klein-Gasse 1 1190 Wien guenther.schoerner@univie.ac.at dominik.hagmann@univie.ac.at Alarich Langendorf, BA Archaeo Perspectives GesbR Wilhelm Exner Gasse 11/5 1090 Wien alarich.langendorf@archaeo-perspectives.at Romina Weitlaner, BA MA Heiligenstädter Straße 34/2/28 1190 Wien rominaweitlaner@gmail.com

1. Einleitung

Im Rahmen des Projektes „Modeling Roman Rural Landscapes“, das seit 2016 vom Institut für Klassische Archäologie der Universität Wien durchgeführt wird (<https://rrl.univie.ac.at/forschung/ooe>), kam es seit 21.03.2016 neben weiteren Maßnahmen bei Pfaffing im Vöcklatal und Gunskirchen nordwestlich von Wels (s. Bericht MNr. 50024.16.02 und 51204.16.01) zu intensiven *on-site*-Prospektionen im Aiterbachtal. Auf den vorab in Kooperation mit dem oberösterreichischen Landesmuseum (Dr. Stefan Traxler) definierten Maßnahmenflächen in Albersdorf (KG Wipfing) und Oberaustall (KG Oberaustall) wurden bislang geophysikalische Messungen mittels Magnetik und Radar sowie vollflächige intensive Rastersurveys durchgeführt. Im Folgenden seien die vorläufigen Ergebnisse dieser Untersuchungen in Albersdorf vorgestellt, während jene in Oberaustall ebenfalls unter den Maßnahmen 51122.16.01 und 51122.16.02 thematisiert werden. Beide Fundplätze sind zudem Teil einer umfassenderen und übergreifenden Auswertung, die im Rahmen einer Masterarbeit (Alarich Langendorf, BA; Betreuung durch Univ.-Prof. Günther Schörner) erfolgt und an anderer

Stelle ausführlich publiziert wird. Ziel des Projektes im Allgemeinen ist es, die ländliche Besiedlung Nordwestnoricums in ausgewählten Interessensgebieten durch einen neu geschaffenen archäologischen Datenbestand, gewonnen durch großflächige, überwiegend zerstörungsfreie Methoden, besser greifbar zu machen. Neben den außerhalb von bekannten Fundzonen durchgeführten *off-site*-Surveys stehen bei den hier thematisierten *on-site*-Maßnahmen bekannte oder vermutete rurale Fundplätze im Fokus, welche bisher eher abseits des wissenschaftlichen Interesses lagen und für die archäologische Forschung kaum erschlossen sind.¹



Abb. 1: Albersdorf (Blick nach Norden), topographischer Überblick über den direkt nördlich der Aitertailbrücke gelegenen Fundplatz mit nach Westen hin ansteigender Geländeterrasse (Foto: Franz X. Wimmer 2016, CC BY 4.0)

2. Topographische Voraussetzungen und Forschungsentwicklung

Albersdorf liegt etwa 12 km südlich des Zentrums Ovilavis/Wels im Aiterbachtal, für das in römischer Zeit eine dichte Besiedlung angenommen werden kann.² Der Fundplatz ist dabei links des Bachlaufes am Fuße einer steil abfallenden Geländeterrasse am Tiefpunkt einer Senke (390 m ü. A.) direkt am mäandrierenden Bach gelegen. Dieser auf den ersten Blick unvorteilhafte und gerade für römische ländliche Siedlungen eher unübliche Standort wird durch die gute Anbindung an die römische Reichsstraße nach Ovilavis/Wels, die nur wenige Kilometer auf

¹ Vgl. Langendorf 2017.

² Traxler 2004.

dem östlich des Flusses liegenden Plateau verlief, teilweise relativiert, wobei die von Anhöhen umringte Lage dennoch bemerkenswerte Nachteile mit sich bringt und die Funktion der hier noch vorzustellenden Befunde auf den ersten Blick nicht klar nachvollziehbar erscheinen lässt.

Prospektiert wurde auf den Parzellen 1600, 1601, 1602, 1603, 1604 und 1609, die zwischen den neuzeitlichen Gutshöfen entlang der Anhöhe (Littring 7 – 10) und der östlich anschließenden Brunnmühle gelegen sind, der Bodenaufbau besteht hier aus Gley und angrenzend aus Lockerbraunerde mit Flussschotter. Der direkt an das Untersuchungsgebiet angrenzende Aiterbachverlauf ist zudem von einem landwirtschaftlich nicht genutzten und zu Prospektionszwecken ungeeigneten Auwald umgeben. Der Bachlauf selbst wurde gerade im Umfeld der Mühle im Laufe der Jahrhunderte mehrmals umgeleitet, zu diesem Zwecke müssen unweigerlich massive Bodeneingriffe erfolgt sein, ebenso kam es in der zweiten Hälfte des 20. Jahrhunderts zur vermehrten Anlage von Fischteichen, die den archäologischen Bestand ebenfalls stark in Mitleidenschaft gezogen haben.

Bekannt wurde der Fundplatz durch die in Tagebuchform festgehaltenen Begehungen des Konservators und Oberkommissars der k. k. Zentralkommission Gustav Stockhammer, der 1896 anhand von Fundbeschreibungen der Anrainer einen römischen Siedlungsplatz identifizierte und weitere Untersuchungen einleitete. Bei diesen kam es 85 m westlich der Brunnmühle zu Ausgrabungen, in Zuge derer ein aus fünf Räumen bestehendes, mutmaßlich römisches Gebäude samt Hypokaustanlage freigelegt wurde. Leider sind auch diese Ergebnisse lediglich in Form schlecht lesbarer Tagebucheinträge festgehalten worden, was den Dokumentationswert der damaligen Maßnahme einschränkt. Seit Stockhammers Untersuchungen kam es zu keinen weiteren Forschungen an diesem Siedlungsplatz, einzelne Fundmeldungen und wiederholte Nennungen als möglicher Standort einer *villa rustica* bildeten den Wissensstand vor Beginn der Prospektionen 2016.

Während des Baus der Aitertalbrücke kam es 1939 in Albersdorf zur Anlage eines Kriegsgefangenenlagers, dessen Baracken, wenn man Augenzeugenberichten der Nachbarn folgt, etwa 150 m südwestlich der vermuteten Befundfläche auf Parzelle 1600 oder aber gemäß nicht völlig eindeutiger zeitgenössischer Fotografien eher nördlich der Verdachtsfläche im südlichen Abschnitt der Parzelle 1603 zu vermuten ist. Das starke Aufkommen moderner Ziegelfunde mag diese Nutzung des Areals widerspiegeln, weitere Informationen hierzu sind aber erst über die im Rahmen dieses Projektes geplante Luftbildauswertungen zu erwarten.

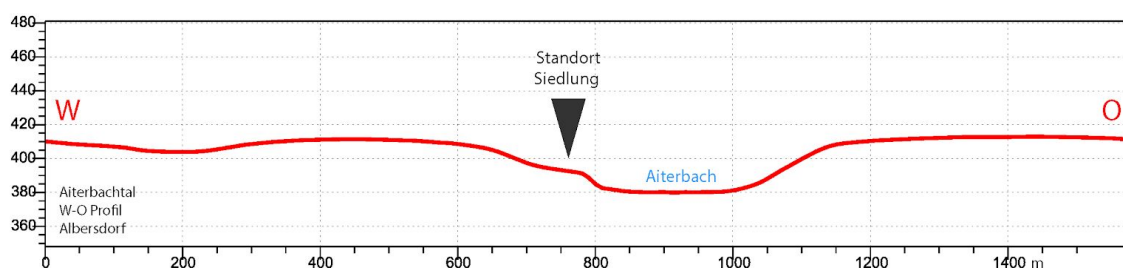


Abb. 2: West/Ost verlaufendes Geländeprofil des Aiterbachtals auf Höhe des zu Fundplatzes. (Basisdaten: Land Oberösterreich 2014 [CC-BY 3.0 AT])

3. Technischer Bericht und Prospektionsmethode

3.1. Rastersurvey

Die in Albersdorf untersuchte Flächen wurden vorab anhand des digitalen Katasters – bezogen vom Bundesamt für Eich- und Vermessungswesen – und unter der Verwendung von frei verfügbaren Luftbildern des Landes Oberösterreich in einem GIS vordefiniert. Dafür wurden in topographisch optimierter Ausrichtung (etwa 7° von der Nordachse Richtung Nordosten abweichend) zwei Raster aus 10 x 10 m messenden Quadranten (Grids) über die Flächen gelegt, wobei 1,97 ha im Süden auf Gst. 1470/1, bzw. 1470/2 und 1,69 ha im Norden auf Gst. 1450 prospektiert wurden. Die Eckpunkte jedes Quadranten wurden in den Speicher eines DGNSS-Gerätes geladen (Leica 1200+ GPS Smart Rover) und im unmittelbaren Vorfeld zur Prospektion ausgesteckt und hierfür mit Vermessungspflöcken bzw. Markierungsflaggen gekennzeichnet. Jedes Rasterfeld wurde in vier Trakte unterteilt, die 2 m Breite und 10 m Länge entlang einer gedachten Gehlinie aufwiesen. Die Traversintervalle zwischen diesen Gehlinien betragen standardisiert 2,5 m. Zwei oder vier SammlerInnen untersuchten gleichzeitig jeweils einen Trakt beziehungsweise zwei Trakte innerhalb eines Quadranten. Auf diese Weise konnte eine durchgehende Abdeckung von 80% erzielt werden, wobei die Visibility am Surveytag 100% betrug – auf weitere Korrekturverfahren wurde also bei der Auswertung verzichtet.

Alle SucherInnen bewegten sich bei der Fundaufsammlung stets gleichzeitig in dieselbe, vorher unter Berücksichtigung des Sonnenstandes festgesetzte Gehrichtung normal zur Startlinie. Im Sinne eines total catchment wurden alle erkannten Funde aufgesammelt. Nur in zwei Punkten wurden regulierende Parameter angewandt: Ziegel und Bausteine wurden erst ab ca. 1 cm² Größe und bis zu einer Größe von ca. 100 cm² aufgesammelt. Artefakte, die diese Größe überschritten wurden mittels mitgeführter Clicker gezählt und entsprechende deskriptive Informationen dazu festgehalten.

Alle auf diese Weise gewonnenen Daten wurden in mindestens vier Kontrollsichtungen von unabhängigen Personen in Abgleich mit den Surveyfunden auf ihre Richtigkeit überprüft und tabellarisch anhand der Metadaten der Fundformulare digital in einer Datenbank erfasst sowie richtlinienkonform archiviert. Alle Funde wurden zudem gewogen und fotografiert, diagnostische Stücke gezeichnet. Die langfristige Speicherung der Dokumentation erfolgt auf Servern der Universität Wien mit täglicher Sicherung auf verteilten Magnetbändern.

3.2. Messparameter Geophysik

Für die geomagnetische Prospektion auf den Parzellen 1600 – 1604 sowie 1609 (insgesamt 3,05 ha, durchgeführt in Kooperation mit Dr. Volker Lindinger, Mag. Alexander Gorbach und Luca Negroni, MA, Firma ARDIG) kam ein Gradiometer-System mit zwei Antennen der Firma Bartington (Grad-601) zum Einsatz. Die Arbeiten wurden bei trockenen bis geringfügig feuchten Bodenverhältnissen und gemäßigten Temperaturen durchgeführt. Gemessen wurde manuell in einem mittels DGNSS (Leica 1200+ GPS Smart Rover; Antenne: ATX1230+ GNSS; GNSS Receiver: RX1250, unter Verwendung einer Echtzeitkorrektur mittels APOS;

horizontaler (absoluter) Positionsfehler $\pm 1,5$ cm; (relativer) Gerätemessfehler $\pm 0,2$ mm) ausgesteckten 30 x 30 m-Raster mit einem Sampleintervall von 0,125 m sowie einem Traversabstand von 0,5 m, wobei die Messauflösung 0,1 nT (Nanotesla) betrug. Prozessiert wurden die Messdaten zwecks Nachvollzieh- und Reproduzierbarkeit im frei zugänglichen Programm Snuffler.

Die im selben 30 x 30 m Grid, ebenfalls durch die Firma ARDIG durchgeführten GPR-Messungen (GSSI SIR 400 mit digitaler 350 MHz Antenne Traversintervall 0,25m Messauflösung Horchzeit 100 ns; Eindringtiefe 6 m, 400 scans/sec; 512 samp./scan Sampleintervall 0,02m) erfolgten im November 2017. In Albersdorf wurden auf den Parzellen 1601 und 1602 insgesamt 0,58 ha mittels GPR erfasst.

Trotz zuvor abgeregelter Felder erschwerten die leicht feuchten Bodenverhältnisse den Messvorgang nur geringfügig. Sämtliche Prozessierungen der Rohdaten erfolgte in der Software *Radan*, wobei zur Optimierung der Visualisierungsergebnisse mehrere algorithmische Bildprozessierungsverfahren zur Anwendung kamen. Aus den Datenblöcken wurde in verschiedenen Tiefenabständen Amplitudenflächenpläne als Graustufenbilder generiert. In einem Geoinformationssystem wurden die Daten georeferenziert sowie durch drei in geophysikalischer Interpretation erfahrene Fachkräfte (Volker Lindinger, Alarich Langendorf, Dominik Hagmann) bewusst parallel ausgewertet. Das Ergebnis wurde schließlich abgeglichen und erst dann, in Kombination mit den Datenbeständen der geomagnetischen Prospektion sowie des Rastersurveys, archäologisch neu bewertet und final durch Alarich Langendorf interpretiert.



Abb. 3: Albersdorf, Lage aller 2016 und 2017 untersuchten Flächen. Der orange Punkt zeigt die vermutete Stelle der 1896 durchgeführten Grabungen südwestlich der Brunnmühle. (Plan: Alarich Langendorf 2018, [CC BY 4.0]; Basisdaten: Land Oberösterreich 2014 [CC-BY 3.0 AT], Bundesamt für Eich- und Vermessungswesen 2017 [CC-BY-SA 2.0])

4. Prospektionsergebnisse

4.1. Ergebnisse des Rastersurveys

In Albersdorf wurden während des am 20. November 2016 erfolgten Rastersurveys insgesamt 5743 Funde dokumentiert, wobei 5671 (über 98,7%) davon als zum größten Teil rezente und neuzeitliche Ziegelfragmente anzusprechen sind. Von den 54 gesammelten Keramikobjekten bilden 31 diagnostische Stücke, die näher bestimmt werden konnten (s. Katalog im Anhang). Dabei ergab sich mit 5 Artefakten eine überaus geringe Anzahl römischer Stücke, auch konnten nur 2 spätmittelalterliche, bzw. frühneuzeitliche Objekte festgestellt werden. Der Rest des Bestandes setzt sich aus neuzeitlichen und vor allem modernen Funden zusammen. Räumliche Verteilungsmuster lassen sich bei derart geringen Fundzahlen kaum sinnvoll ableiten, so kann lediglich festgehalten werden, dass sich alle römischen Funde im Bereich der durch die geophysikalischen Messungen festgestellten Bauten (s.unten) oder in unmittelbarer Umgebung zu diesen befunden haben, während der Schwerpunkt der rezenten Fundverteilung entlang der heutigen Ackergrenzen lag.

Die trotz der in den Altgrabungen vorhandenen und in den Radardaten deutlich gewordenen Reste an Baubestand sehr geringen Fundzahlen sind möglicherweise auf die bis heute anhaltende, starke landwirtschaftliche Nachnutzung und größere Bodeneingriffe im 20. Jahrhundert zurückzuführen, immerhin ist ein Großteil der 1896 ergrabenen Fläche heute als Teich genutzt; auch dürfte der römische Siedlungsschwerpunkt entweder östlich der Surveyflächen in einem unzugänglichen Waldstück oder aber, topographisch gänzlich anders situiert, am westlich angrenzenden Plateau gelegen sein, wo heute die neuzeitlichen Gutshöfe Littring 7-11 stehen.



Abb. 4

Albersdorf, Gst-Nr. 1601 – 1602:
Auswertung des Rastersurveys,
Verteilung der römischen Funde.
Die geringe Anzahl an nicht-modernen
Funden ist vor allem auch auf die massive
landwirtschaftliche Nachnutzung des
Areal zurückzuführen. So stellen die nur
fünf römischen Artefakte bereits die
größte feststellbare nicht-moderne
Fundgruppe dar. (Plan: Alarich
Langendorf 2018, [CC BY 4.0];
Basisdaten: Land Oberösterreich
2014 [CC-BY 3.0 AT], Bundesamt für
Eich- und Vermessungswesen 2017
[CC-BY-SA 2.0])

Immerhin liefern die einzelnen festgestellten römischen Scherben einen groben zeitlichen Rahmen für die im weiteren Verlauf der Prospektionen gewonnenen Daten. So datieren 4 Objekte in die zweite Hälfte des zweiten Jahrhunderts, während ein Fragment auch noch dem dritten Jahrhundert n. Chr. zugewiesen werden kann. Diese Zeitspanne passt auf den ersten Blick gut in die wirtschaftliche Blütezeit des Welser Umlandes, welche eng mit den städtischen Entwicklungen von Ovilavis in Verbindung steht. Eine eingehendere Diskussion der chronologischen Aspekte des Fundplatzes soll jedoch im Zuge der genannten Masterarbeit vorgenommen werden.

4.2. Ergebnisse der geophysikalischen Prospektion

Beide geophysikalischen Messkampagnen mit Magnetik und GPR zeigten in Albersdorf zahlreiche Anomalien, die eine dichte Bebauung im Osten der Parzellen 1601 und 1602 und unmittelbar an den durch Stockhammer ergrabenen Flächen belegen. In den Tiefenscheiben der Radardaten kamen ab einer Tiefe von nur knapp 15 cm, also noch deutlich im Pflughorizont gelegen, eindeutige orthogonale Mauerfluchten zum Vorschein, die ein etwa 33 x 21 m großes, Nord/Süd - orientiertes Gebäude belegen, welches eine Binnengliederung von 3 größeren Räumen zeigt, die wiederum entlang der westlichen Mauerflucht jeweils zwei bis drei kleinere Räume aufweisen.

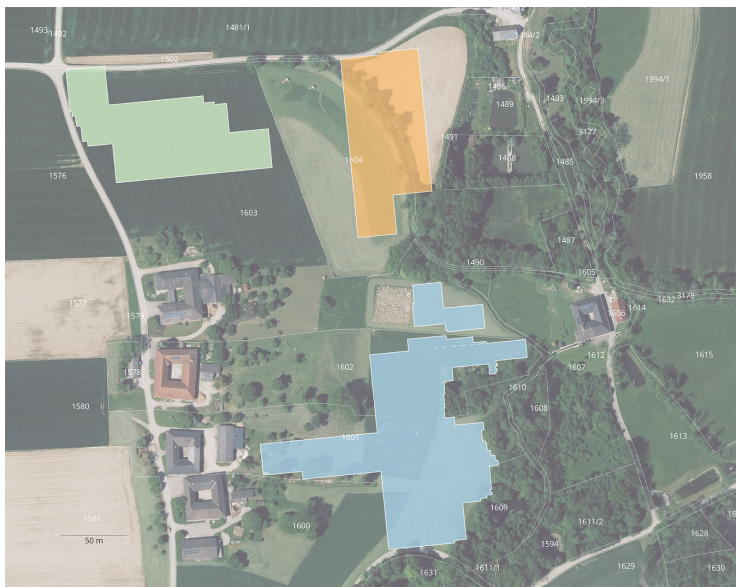


Abb. 5: Albersdorf, Lage der mit geophysikalischen Messmethoden erfassten Flächen. GPR-Messungen erfolgten innerhalb der hier blau eingezeichneten Zone auf Gst.-Nr. 1601 und 1602, welche auch als einzige Parzellen eindeutig archäologische Strukturen aufwiesen. (Plan: Alarich Langendorf 2017, [CC BY 4.0]; Basisdaten: Land Oberösterreich 2014 [CC-BY 3.0 AT], Bundesamt für Eich- und Vermessungswesen 2017 [CC-BY-SA 2.0])



Abb. 6: Albersdorf, Magnetikmessungen 2016 in Kooperation mit der ARDIG GesmbH. (Foto: Franz X. Wimmer 2016, CC BY 4.0)



Abb. 7: Albersdorf, Bereich der 2016 erfolgten Magnetikmessungen (links) und dessen Ergebnisse im Magnetogramm (rechts), wo im nördlichen Abschnitt die orthogonalen Mauerfluchten deutlich zu erkennen sind. (Plan: Alarich Langendorf 2017, [CC BY 4.0]; Basisdaten: Land Oberösterreich 2014 [CC-BY 3.0 AT], Bundesamt für Eich- und Vermessungswesen 2017 [CC-BY-SA 2.0])

Der nördliche und mittlere Raum weisen zudem Gang-ähnliche, längliche und L-förmig abgegrenzte Binnengliederungen auf. 27 m östlich des Gebäudes scheint an der Außengrenze der Messfläche die Westmauer eines weiteren Gebäudes zu liegen, die eine in nordwestlicher Richtung geneigte Achsenausrichtung aufweist. In den Magnetogrammen konnten auch noch weiter östlich weitere Mauerfluchten identifiziert werden, die nach Süden hin durch die heutigen Teiche gestört werden, ursprünglich aber zu dem von Stockhammer ergrabenen Bau gehören könnten. Von diesem aus zieht sich bis in die Mitte des westlichen Baus eine längliche Anomalie, die am ehesten als Kanal zu interpretieren ist. In den kleinen Räumen an der Westmauer des westlichen Baus weisen die Radardaten durchgehend auf möglicherweise noch erhaltene Fußbodenreste.

Vor allem um das westliche größere Gebäude ist von den Außenmauern ausgehend ein in alle Richtungen ausstreuender Hof an Schuttkonzentrationen festzustellen, der auf die allmähliche Erosion der Baureste schließen lässt.

Etwas abseits dieses Baukomplexes wurde 30 m Südöstlich der westlichen Baubefunde ein kleineres abgeschlossenes, ebenfalls Nord/Süd orientiertes Gebäude mit 12 x 8 m Größe dokumentiert, das aus zwei

kleinen etwa 6 x 6 m großen Räumen besteht. Ob dieser Bau zum Ensemble der weiter nördlich gelegenen Strukturen gehört, muss anhand der vorliegenden Messdaten vorerst offen bleiben.

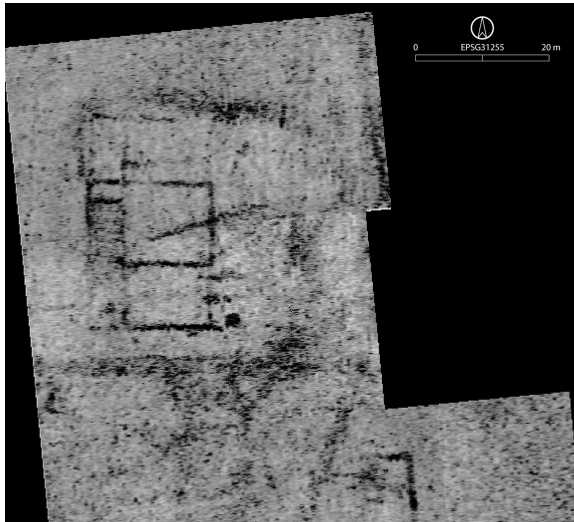


Abb. 8

Albersdorf, Ergebnisse der Radarmessungen (Ausschnitt) im kombinierten Graustufenbild der Tiefenscheiben von 0,2 bis 0,5 m. Die baulichen Strukturen treten hier deutlich hervor. (Plan: Volker Lindinger, Alarich Langendorf 2018 [CC BY 4.0])

Im Magnetogramm sind Gruben und kleinere Gräben hauptsächlich im Bereich des westlichen Gebäudes anzutreffen, thermoremanent magnetisierte und leicht erhöht magnetisierte Anomalien, die auf durch thermische Prozesse veränderte Objekte wie Öfen oder Heizsysteme schließen lassen, waren nur in geringer Zahl, ebenfalls in den am stärksten bebauten Zonen auf der Parzelle 1602 festzustellen.

Größere Störbereiche, in denen keine zuverlässigen Aussagen zur archäologischen Substanz getätigt werden konnten, waren vor allem im Süden der Messfläche auf der Parzelle 1600 zu beobachten, wo eine rezente Leitung samt Schutt und massiven Metallteilen die schwächer geladenen Anomalien überlagert. Schutt entlang der ausgehobenen Teiche sowie relativ zahlreiche kleinere Metallteile sind als weitere störende Faktoren zu nennen.

Auf den ausschließlich durch Geomagnetik erfassten Parzellen 1603 und 1604, wo unter anderem eine Siedlungspräsenz im Bereich des höher gelegenen Plateaus über der Senke überprüft werden sollte, konnten trotz des guten Kontrastes keine eindeutig als archäologische Strukturen zu interpretierenden Anomalien beobachtet werden. Weitere Testmessungen in den Bereich der heutigen Bauernhofgärten auch auf der Anhöhe brachten wieder keinerlei archäologische Evidenz.

5. wissenschaftliche Bewertung

Die kombinierten Prospektionen konnten die für Albersdorf angenommene und mit Stockhammers Untersuchungen wahrscheinlich gemachte römische Besiedlung in Form eines möglicherweise als villa rustica anzusprechenden Gebäudeensembles auf den Parzellen 1601 und 1602 bestätigen. Auf den Parzellen 1603, 1604 und 1609 konnte eine solche Siedlungsaktivität nicht nachvollzogen werden. Darüber hinaus wurden vor allem durch die Radarmessungen erste Aussagen zur räumlichen Ausbreitung und Konfiguration der erkennbaren

Bauten ermöglicht. Die während des intensiven Rastersurveys gesammelten Daten erlauben weitere Analysen zur materiellen Ausprägung dieses Fundplatzes, wobei diese durch ein zwar vorhandenes, jedoch bemerkenswert geringes römisches Fundaufkommen charakterisiert sind, das im weiteren Verlauf des Forschungsprojektes noch zu diskutieren sein wird.

Die Aussagekraft der Prospektionsergebnisse – sowohl der Oberflächenfundaufsammlung als auch der geophysikalischen Surveys – ist gemäß der Richtlinien des Bundesdenkmalamtes abschließend mit sehr gut (1) zu bewerten, da auf allen untersuchten Flächen 100% Bodensichtbarkeit vorlagen und die Grids mit 80% Feldabdeckung besonders hochauflösend untersucht werden konnten. Ebenso herrschten auch bei allen geophysikalischen Prospektionen relativ gute Bedingungen. Die teilweise mit Wintergetreide bebauten und feuchten Äcker beeinträchtigten die Messungen (etwa aufgrund von Gehfehlern oder eingeschränkter Sichtbarkeit) nur geringfügig, ebensowenig wie andere Umwelteinflüsse (z.B. Regen) die Arbeiten behinderten. Metallzäune, in den Erdboden eingebrachte Leitungen und sonstige störende Strukturen waren zwar festzustellen, störten die Messungen jedoch lediglich im Bereich der geomagnetischen Messungen sowie auch hier nur in Abschnitten mit geringerer Befunddichte.

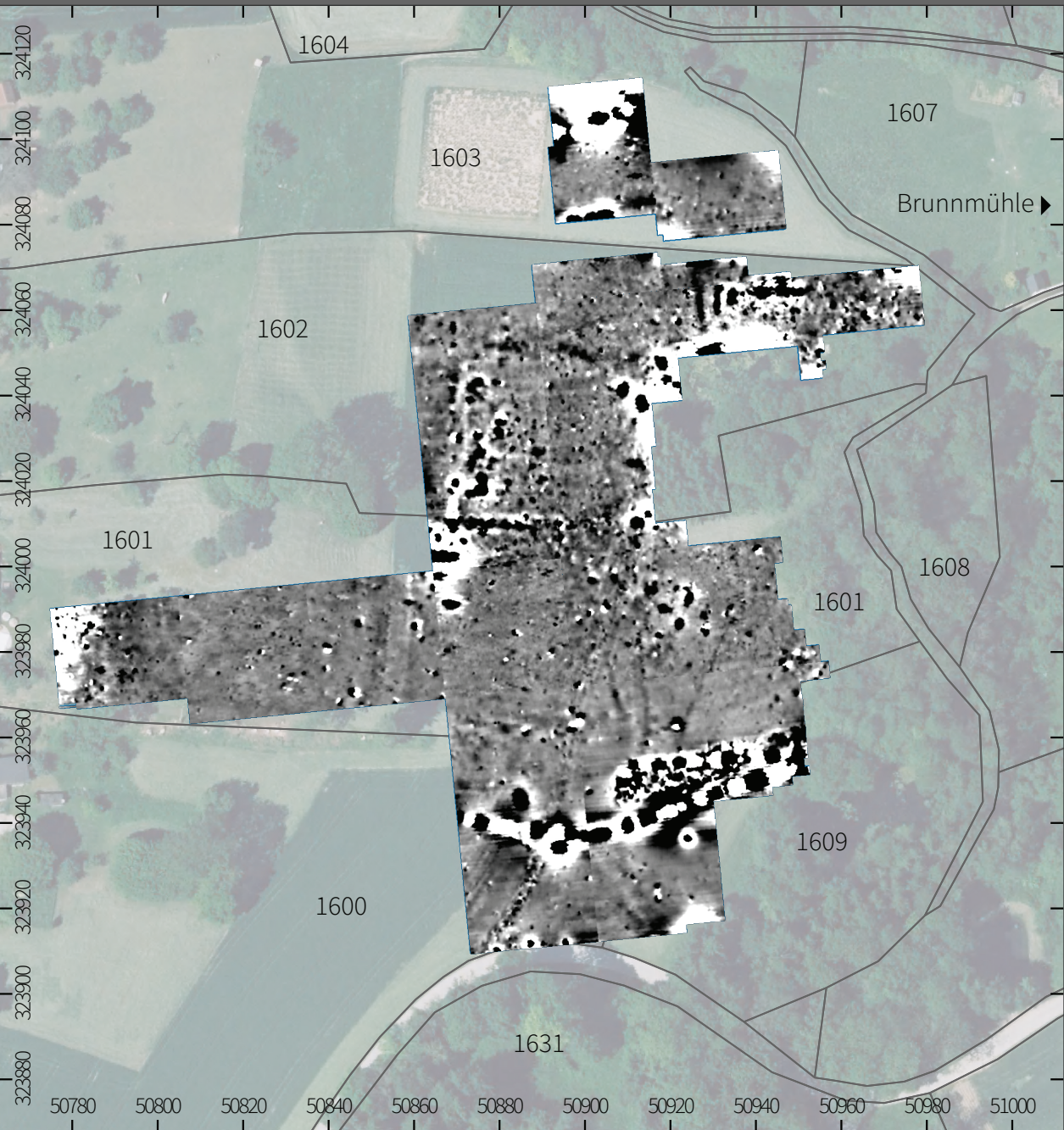
6. Literaturverzeichnis

Langendorf u. a. 2017: Alarich Langendorf, Dominik Hagmann und Günther Schörner, Die Fundplätze Albersdorf und Oberaustall (Modeling Roman Rural Landscapes Project). Erste geomagnetische Prospektionen, in: Raimund Kastler, Felix Lang und Stefan Traxler (Hrsg.), Neue Forschungen zu römischen Gutshöfen in Nordwest-Noricum, ArchaeoPlus – Schriften zur Archäologie und Archäometrie der Paris Lodron-Universität Salzburg 8, Salzburg 2017, 203–214.

Traxler 2004: Stefan Traxler, Römische Guts- und Bauernhöfe in Oberösterreich, Passauer Universitätschriften zur Archäologie 9, Rahden 2004.



7. Anhang | Pläne - Fundliste



KG Wipfing | Albersdorf

Gst. Nr. 1600-1603, 1609

Geomagnetische Prospektion

Magnetogramm

Area: 15294.06 m²



Planerstellung: A. Langendorf 2017

Datengrundlage

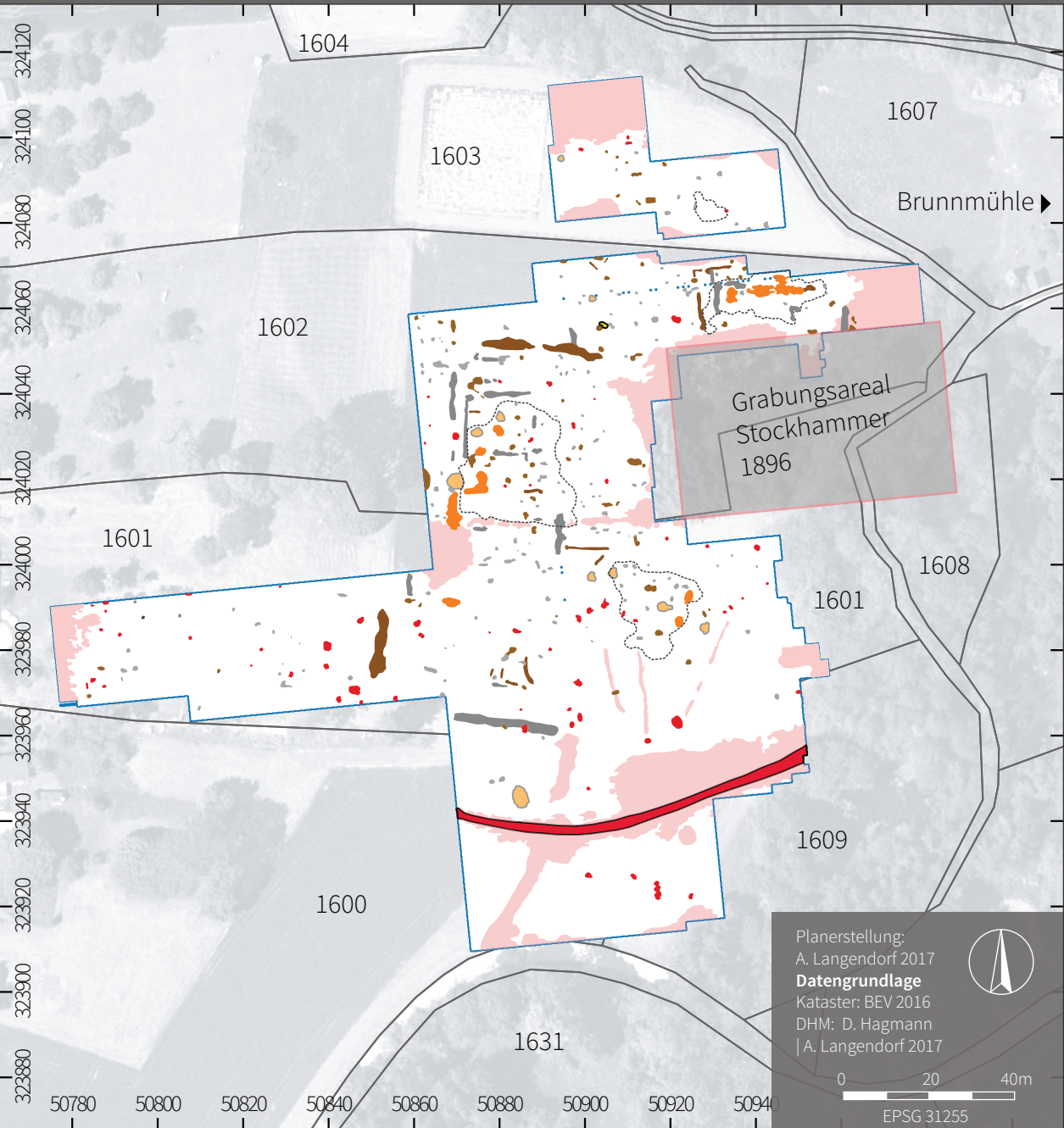
Kataster/Luftbild: BEV 2016

DHM: D. Haggmann | A. Langendorf 2017



EPSG 31255





Planerstellung:
A. Langendorf 2017
Datengrundlage
Kataster: BEV 2016
DHM: D. Hagmann
| A. Langendorf 2017



0 20 40m
EPSG 31255

KG Wipfing | Albersdorf
Gst. Nr. 1600-1603, 1609
Geomagnetische Prospektion
Magnetogramm
Area: 15294.06 m²

- | | |
|-----------------------------------|---|
| positiv - Grube | bipolar - kleines Metallteil/Leitung |
| stärker magnetisierte Grubenverf. | schwach negativ - Stein? |
| thermoremanent magnetisiert | rezente Störung/rezenter Schutt |
| schwach positiv linear - Graben | flächig erhöht magnetisiert
Schutt/Bauschutt |
| schwach negativ linear - Mauer | |



Tiefe 0,30 m



Tiefe 0,40 m



Tiefe 0,60 m



Tiefe 0,70 m





51130.16.01 Albersdorf

Gst. Nr. 1600-1603

Geophysikalische Prospektion

Kmbinierte Auswertung

GPR/Magnetik

Interpretation | Magnetik

- | | |
|-----------------------------------|--|
| positiv - Grube | rezente Störung/rezenter Schutt |
| stärker magnetisierte Grubenverf. | flächig erhöht magnetisiert Schutt/Bauschutt |
| thermoremanent magnetisiert | rezente lineare Störung/ Drainage |
| schwach positiv linear - Graben | Messfläche MAG |
| schwach negativ linear - Mauer | Messfläche GPR |
| bipolar - Metall/Leitung | |
| schwach negativ - Stein? | |

|GPR

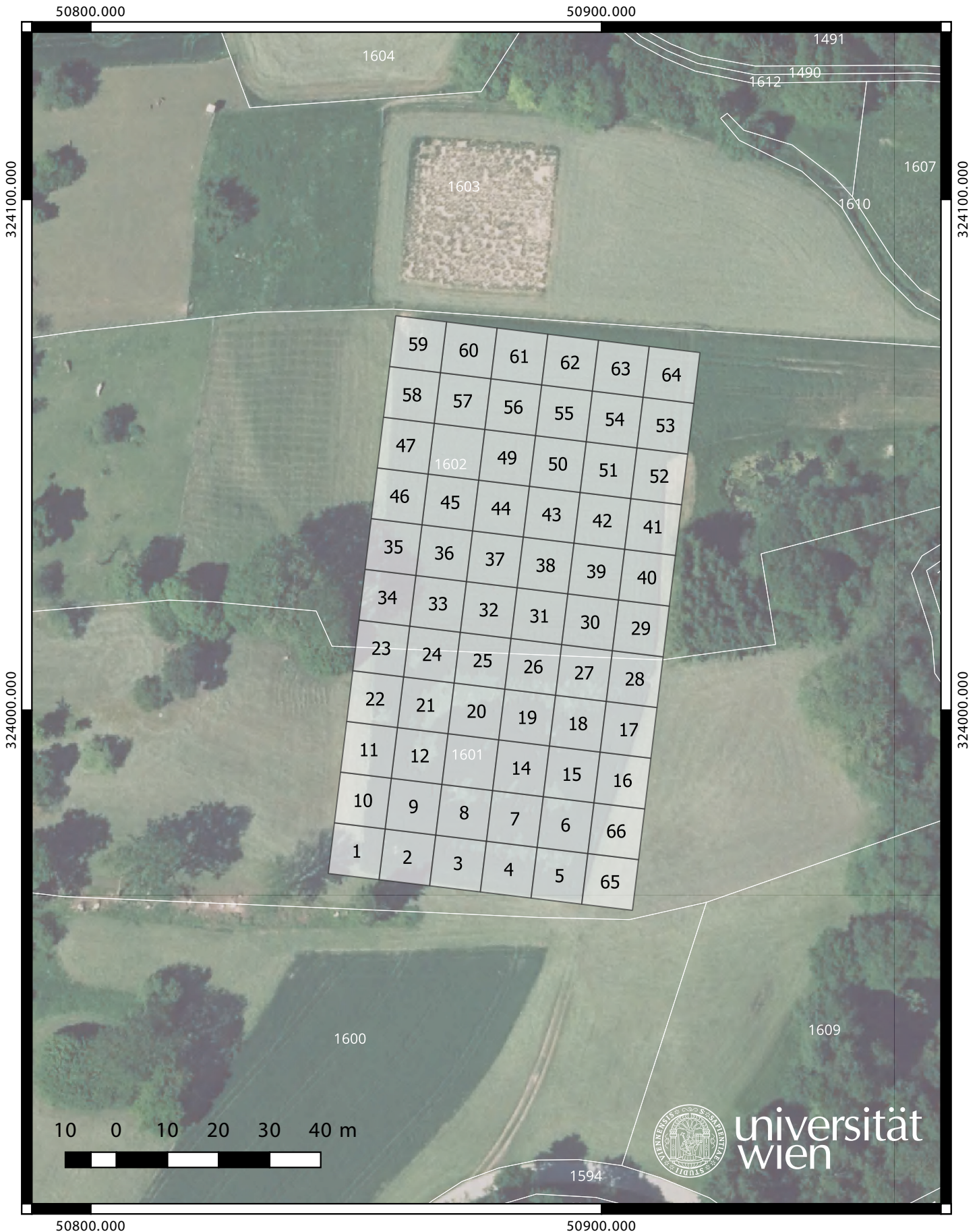
- | |
|------------------------|
| Stein/Mauer |
| Böden/feste Oberfläche |
| Schuttkonzentration |
| lineare Störung |
| Drainage- antik? |

MNR 51130.16.01
Albersdorf
Survey

KG Wipfing
OG Eberstallzell
PB Wels Land

GNR 1601-1602
Survey Raster - Grid 10 x 10 mm

EPSG31255



Signifikante Funde

ID: 1; Grid: AD-44/A; Fundnr.: 1
Terra Sigillata, unbestimmbar, Rheinzabern (TSGR 3)
Material: Keramik; Gefäß, WF
Epoche: Römisch; n/a; 175-270
Dekor: n/a; Beschreibung: n/a;
Kommentar: n/a
Literatur: Radbauer 2005, Diplomarbeit
Radbauer 2004, Xantener Berichte 13

ID: 3; Grid: AD-42/A; Fundnr.: 1
Terra Sigillata, Drag. 37, Lezoux (TSML 2)
Material: Keramik; Schüssel, WF
Epoche: Römisch; n/a; 140-180
Dekor: Relief; Beschreibung: Paternus
Eierstab (Stanfield-Simpson Fig. 30/1); Delphin (Oswald 2384);
Kommentar: n/a
Literatur: Stanfield-Simpson 1990
Radbauer 2005, Diplomarbeit
Radbauer 2004, Xantener Berichte 13
Oswald 1937

ID: 5; Grid: AD-16/A; Fundnr.: 1
n/a, Bauziegel, n/a
Material: Keramik; Ziegel, n/a
Epoche: Modern; n/a; n/a
Dekor: n/a; Beschreibung: JOH.
C W;
Kommentar: n/a
Literatur: n/a

ID: 7; Grid: AD-63/B; Fundnr.: 1
n/a, Bauziegel, n/a
Material: Keramik; Ziegel, n/a
Epoche: Modern; n/a; n/a
Dekor: n/a; Beschreibung: ...nz &Co/ ...ATTL...
...obert/ ...EGELV...;
Kommentar: [http://www.landesarchiv-ooe.at/Mediendateien/
ZiegelwerkeWuerzburger.pdf](http://www.landesarchiv-ooe.at/Mediendateien/ZiegelwerkeWuerzburger.pdf)
Literatur: n/a

ID: 9; Grid: AD-17/D; Fundnr.: 1
n/a, Bauziegel, n/a
Material: Keramik; Ziegel, n/a
Epoche: Modern; n/a; n/a
Dekor: n/a; Beschreibung: Robert K(?).../...?...
Kunz & Co/ SATTLEDT
...t Kunz & Co/ ...ERK SATTLEDT;
Kommentar: [http://www.landesarchiv-ooe.at/Mediendateien/
ZiegelwerkeWuerzburger.pdf](http://www.landesarchiv-ooe.at/Mediendateien/ZiegelwerkeWuerzburger.pdf)
Literatur: n/a

ID: 2; Grid: AD-44/D; Fundnr.: 1
Oxidierend gebrannte Gebrauchskeramik, Topf mit Deckelfalz und
horizontal ausbiegendem Kantenwulstrand, n/a
Material: Keramik; Topf, RF
Epoche: Römisch; 2. Jh.; n/a
Dekor: n/a; Beschreibung: Norischer Ton, aber oxidierend gebrannt;
Kommentar: n/a
Literatur: Winklehner 2013, Taf. 31.B30430; Taf. 19.B30426/01-04
Tober 2001, Taf. 32.305

ID: 4; Grid: AD-30/D; Fundnr.: 1
Terra Sigillata, Drag. 37, Lezoux/Rheinzabern?
Material: Keramik; Schüssel, WF
Epoche: Römisch; n/a; 140-270
Dekor: Relief; Beschreibung: Paternus oder Reginus I
Blatt (Stanfield-Simpson 1990 oder P 27/P28 Ricken-Fischer 1963);
Kommentar: n/a
Literatur: Stanfield-Simpson 1990
Ricken-Fischer 1963

ID: 6; Grid: AD-29/B; Fundnr.: 1
n/a, Bauziegel, n/a
Material: Keramik; Ziegel, n/a
Epoche: Modern; n/a; n/a
Dekor: n/a; Beschreibung: ...ert
K S
O;
Kommentar: [http://www.landesarchiv-ooe.at/Mediendateien/
ZiegelwerkeWuerzburger.pdf](http://www.landesarchiv-ooe.at/Mediendateien/ZiegelwerkeWuerzburger.pdf)
Literatur: n/a

ID: 8; Grid: AD-28/A; Fundnr.: 1
n/a, Bauziegel, n/a
Material: Keramik; Ziegel, n/a
Epoche: Modern; n/a; n/a
Dekor: n/a; Beschreibung: ...u... / ...ELWER (R?) SA...
...unz &Co / ...K SA...;
Kommentar: [http://www.landesarchiv-ooe.at/Mediendateien/
ZiegelwerkeWuerzburger.pdf](http://www.landesarchiv-ooe.at/Mediendateien/ZiegelwerkeWuerzburger.pdf)
Literatur: n/a

ID: 10; Grid: AD-66/D; Fundnr.: 1
n/a, Bauziegel, n/a
Material: Keramik; Ziegel, n/a
Epoche: Modern; n/a; n/a
Dekor: n/a; Beschreibung: G...
...F(?)HAN.../...?...
Rober(t)/ZIEGELWE...
...J(?)OE(?);
Kommentar: [http://www.landesarchiv-ooe.at/Mediendateien/
ZiegelwerkeWuerzburger.pdf](http://www.landesarchiv-ooe.at/Mediendateien/ZiegelwerkeWuerzburger.pdf)
Literatur: n/a

Signifikante Funde

ID: 11; Grid: *AD-53/D*; Fundnr.: *1*
n/a, Bauziegel, n/a
Material: *Keramik; Ziegel, n/a*
Epoche: *Modern; n/a; n/a*
Dekor: *n/a; Beschreibung: Robe.../ ...EG...
Rober.../...ELW...;*
Kommentar: [http://www.landesarchiv-ooe.at/Mediendateien/
ZiegelwerkeWuerzburger.pdf](http://www.landesarchiv-ooe.at/Mediendateien/ZiegelwerkeWuerzburger.pdf)
Literatur: *n/a*

ID: 13; Grid: *AD-10/A*; Fundnr.: *1*
Oxidierend gebrannte Irdenware, unbestimmbar, n/a
Material: *Keramik; Gefäß, WF*
Epoche: *Mittelalter-Neuzeit; n/a; n/a*
Dekor: *n/a; Beschreibung: n/a;*
Kommentar: *n/a*
Literatur: *n/a*

ID: 15; Grid: *AD-53/D*; Fundnr.: *2*
n/a, Bauziegel, n/a
Material: *Keramik; Ziegel, n/a*
Epoche: *Modern; n/a; n/a*
Dekor: *n/a; Beschreibung: Robe.../ ...EG...
Rober.../...ELW...;*
Kommentar: [http://www.landesarchiv-ooe.at/Mediendateien/
ZiegelwerkeWuerzburger.pdf](http://www.landesarchiv-ooe.at/Mediendateien/ZiegelwerkeWuerzburger.pdf)
Literatur: *n/a*

ID: 17; Grid: *AD-28/A*; Fundnr.: *2*
n/a, Bauziegel, n/a
Material: *Keramik; Ziegel, n/a*
Epoche: *Modern; n/a; n/a*
Dekor: *n/a; Beschreibung: ...u... / ...ELWER (R?) SA...
...unz & Co / ...K SA...;*
Kommentar: [http://www.landesarchiv-ooe.at/Mediendateien/
ZiegelwerkeWuerzburger.pdf](http://www.landesarchiv-ooe.at/Mediendateien/ZiegelwerkeWuerzburger.pdf)
Literatur: *n/a*

ID: 19; Grid: *AD-29/B*; Fundnr.: *3*
n/a, Bauziegel, n/a
Material: *Keramik; Ziegel, n/a*
Epoche: *Modern; n/a; n/a*
Dekor: *n/a; Beschreibung: ...ert
K S
O;*
Kommentar: [http://www.landesarchiv-ooe.at/Mediendateien/
ZiegelwerkeWuerzburger.pdf](http://www.landesarchiv-ooe.at/Mediendateien/ZiegelwerkeWuerzburger.pdf)
Literatur: *n/a*

ID: 12; Grid: *AD-38/C*; Fundnr.: *1*
n/a, n/a, n/a
Material: *Keramik; Ziegel?, n/a*
Epoche: *Mittelalter-Neuzeit?; n/a; n/a*
Dekor: *n/a; Beschreibung: Höhe: 1,3 cm;*
Kommentar: *n/a*
Literatur: *n/a*

ID: 14; Grid: *AD-21/B*; Fundnr.: *1*
Oxidierend gebrannte Gebrauchskeramik, unbestimmbar, n/a
Material: *Keramik; Gefäß, BF*
Epoche: *Römisch; n/a; n/a*
Dekor: *n/a; Beschreibung: n/a;*
Kommentar: *n/a*
Literatur: *n/a*

ID: 16; Grid: *AD-63/B*; Fundnr.: *2*
n/a, Bauziegel, n/a
Material: *Keramik; Ziegel, n/a*
Epoche: *Modern; n/a; n/a*
Dekor: *n/a; Beschreibung: ...nz & Co/ ...ATTI...
...obert/ ...EGELV...;*
Kommentar: [http://www.landesarchiv-ooe.at/Mediendateien/
ZiegelwerkeWuerzburger.pdf](http://www.landesarchiv-ooe.at/Mediendateien/ZiegelwerkeWuerzburger.pdf)
Literatur: *n/a*

ID: 18; Grid: *AD-29/B*; Fundnr.: *2*
n/a, Bauziegel, n/a
Material: *Keramik; Ziegel, n/a*
Epoche: *Modern; n/a; n/a*
Dekor: *n/a; Beschreibung: ...ert
K S
O;*
Kommentar: [http://www.landesarchiv-ooe.at/Mediendateien/
ZiegelwerkeWuerzburger.pdf](http://www.landesarchiv-ooe.at/Mediendateien/ZiegelwerkeWuerzburger.pdf)
Literatur: *n/a*

ID: 20; Grid: *AD-17/D*; Fundnr.: *2*
n/a, Bauziegel, n/a
Material: *Keramik; Ziegel, n/a*
Epoche: *Modern; n/a; n/a*
Dekor: *n/a; Beschreibung: Robert K(?).../...?...
Kunz & Co/ SATTLEDT
...t Kunz & Co/ ...ERK SATTLEDT;*
Kommentar: [http://www.landesarchiv-ooe.at/Mediendateien/
ZiegelwerkeWuerzburger.pdf](http://www.landesarchiv-ooe.at/Mediendateien/ZiegelwerkeWuerzburger.pdf)
Literatur: *n/a*

Signifikante Funde

ID: 21; Grid: *AD-17/D*; Fundnr.: 3
n/a, Bauziegel, n/a
 Material: *Keramik; Ziegel, n/a*
 Epoche: *Modern; n/a; n/a*
 Dekor: *n/a; Beschreibung: Robert K(?).../...?...*
Kunz & Co/ SATTLEDT
...t Kunz & Co/ ...ERK SATTLEDT;
 Kommentar: <http://www.landesarchiv-ooe.at/Mediendateien/ZiegelwerkeWuerzburger.pdf>
 Literatur: *n/a*

ID: 23; Grid: *AD-16/A*; Fundnr.: 3
n/a, Bauziegel, n/a
 Material: *Keramik; Ziegel, n/a*
 Epoche: *Modern; n/a; n/a*
 Dekor: *n/a; Beschreibung: JOH.*
C W;
 Kommentar: *n/a*
 Literatur: *n/a*

ID: 25; Grid: *AD-16/A*; Fundnr.: 5
n/a, Bauziegel, n/a
 Material: *Keramik; Ziegel, n/a*
 Epoche: *Modern; n/a; n/a*
 Dekor: *n/a; Beschreibung: JOH.*
C W;
 Kommentar: *n/a*
 Literatur: *n/a*

ID: 27; Grid: *AD-66/D*; Fundnr.: 2
n/a, Bauziegel, n/a
 Material: *Keramik; Ziegel, n/a*
 Epoche: *Modern; n/a; n/a*
 Dekor: *n/a; Beschreibung: G...*
...F(?)HAN.../...?...
Rober(t)/ZIEGELWE...
...J(?)OE(?);
 Kommentar: <http://www.landesarchiv-ooe.at/Mediendateien/ZiegelwerkeWuerzburger.pdf>
 Literatur: *n/a*

ID: 29; Grid: *AD-66/D*; Fundnr.: 4
n/a, Bauziegel, n/a
 Material: *Keramik; Ziegel, n/a*
 Epoche: *Modern; n/a; n/a*
 Dekor: *n/a; Beschreibung: G...*
...F(?)HAN.../...?...
Rober(t)/ZIEGELWE...
...J(?)OE(?);
 Kommentar: <http://www.landesarchiv-ooe.at/Mediendateien/ZiegelwerkeWuerzburger.pdf>
 Literatur: *n/a*

ID: 22; Grid: *AD-16/A*; Fundnr.: 2
n/a, Bauziegel, n/a
 Material: *Keramik; Ziegel, n/a*
 Epoche: *Modern; n/a; n/a*
 Dekor: *n/a; Beschreibung: JOH.*
C W;
 Kommentar: *n/a*
 Literatur: *n/a*

ID: 24; Grid: *AD-16/A*; Fundnr.: 4
n/a, Bauziegel, n/a
 Material: *Keramik; Ziegel, n/a*
 Epoche: *Modern; n/a; n/a*
 Dekor: *n/a; Beschreibung: JOH.*
C W;
 Kommentar: *n/a*
 Literatur: *n/a*

ID: 26; Grid: *AD-16/A*; Fundnr.: 6
n/a, Bauziegel, n/a
 Material: *Keramik; Ziegel, n/a*
 Epoche: *Modern; n/a; n/a*
 Dekor: *n/a; Beschreibung: JOH.*
C W;
 Kommentar: *n/a*
 Literatur: *n/a*

ID: 28; Grid: *AD-66/D*; Fundnr.: 3
n/a, Bauziegel, n/a
 Material: *Keramik; Ziegel, n/a*
 Epoche: *Modern; n/a; n/a*
 Dekor: *n/a; Beschreibung: G...*
...F(?)HAN.../...?...
Rober(t)/ZIEGELWE...
...J(?)OE(?);
 Kommentar: <http://www.landesarchiv-ooe.at/Mediendateien/ZiegelwerkeWuerzburger.pdf>
 Literatur: *n/a*

ID: 30; Grid: *AD-66/D*; Fundnr.: 5
n/a, Bauziegel, n/a
 Material: *Keramik; Ziegel, n/a*
 Epoche: *Modern; n/a; n/a*
 Dekor: *n/a; Beschreibung: G...*
...F(?)HAN.../...?...
Rober(t)/ZIEGELWE...
...J(?)OE(?);
 Kommentar: <http://www.landesarchiv-ooe.at/Mediendateien/ZiegelwerkeWuerzburger.pdf>
 Literatur: *n/a*

Signifikante Funde

ID: 31; Grid: *AD-66/D*; Fundnr.: *6*

n/a, *Bauziegel*, *n/a*

Material: *Keramik*; *Ziegel*, *n/a*

Epoche: *Modern*; *n/a*; *n/a*

Dekor: *n/a*; Beschreibung: *G...*

...F(?)HAN.../...?...

Rober(t)/ZIEGELWE...

...J(?)OE(?);

Kommentar: <http://www.landesarchiv-ooe.at/Mediendateien/>

[ZiegelwerkeWuerzburger.pdf](#)

Literatur: *n/a*

Fundliste

ID: 1; Flur: *Albersdorf*; Trakt Raster: *AD-1/A*

Keramik: 0; Metall: 0; Baustein: 0; Glas: 0; sonstige Funde: 0
Datum: 11/20/2016

ID: 3; Flur: *Albersdorf*; Trakt Raster: *AD-1/C*

Keramik: 0; Metall: 0; Baustein: 0; Glas: 0; sonstige Funde: 0
Datum: 11/20/2016

ID: 5; Flur: *Albersdorf*; Trakt Raster: *AD-10/A*

Keramik: 3; Metall: 0; Baustein: 0; Glas: 0; sonstige Funde: 0
Datum: 11/20/2016

ID: 7; Flur: *Albersdorf*; Trakt Raster: *AD-10/C*

Keramik: 2; Metall: 0; Baustein: 0; Glas: 0; sonstige Funde: 0
Datum: 11/20/2016

ID: 9; Flur: *Albersdorf*; Trakt Raster: *AD-11/A*

Keramik: 3; Metall: 0; Baustein: 0; Glas: 0; sonstige Funde: 0
Datum: 11/20/2016

ID: 11; Flur: *Albersdorf*; Trakt Raster: *AD-11/C*

Keramik: 6; Metall: 0; Baustein: 0; Glas: 0; sonstige Funde: 0
Datum: 11/20/2016

ID: 13; Flur: *Albersdorf*; Trakt Raster: *AD-12/A*

Keramik: 8; Metall: 0; Baustein: 0; Glas: 0; sonstige Funde: 0
Datum: 11/20/2016

ID: 15; Flur: *Albersdorf*; Trakt Raster: *AD-12/C*

Keramik: 6; Metall: 0; Baustein: 0; Glas: 0; sonstige Funde: 0
Datum: 11/20/2016

ID: 17; Flur: *Albersdorf*; Trakt Raster: *AD-13/A*

Keramik: 8; Metall: 1; Baustein: 0; Glas: 0; sonstige Funde: 0
Datum: 11/20/2016

ID: 19; Flur: *Albersdorf*; Trakt Raster: *AD-13/C*

Keramik: 3; Metall: 0; Baustein: 0; Glas: 0; sonstige Funde: 0
Datum: 11/20/2016

ID: 21; Flur: *Albersdorf*; Trakt Raster: *AD-14/A*

Keramik: 5; Metall: 0; Baustein: 0; Glas: 0; sonstige Funde: 0
Datum: 11/20/2016

ID: 23; Flur: *Albersdorf*; Trakt Raster: *AD-14/C*

Keramik: 3; Metall: 0; Baustein: 0; Glas: 0; sonstige Funde: 0
Datum: 11/20/2016

ID: 2; Flur: *Albersdorf*; Trakt Raster: *AD-1/B*

Keramik: 0; Metall: 0; Baustein: 0; Glas: 0; sonstige Funde: 0
Datum: 11/20/2016

ID: 4; Flur: *Albersdorf*; Trakt Raster: *AD-1/D*

Keramik: 0; Metall: 0; Baustein: 0; Glas: 0; sonstige Funde: 0
Datum: 11/20/2016

ID: 6; Flur: *Albersdorf*; Trakt Raster: *AD-10/B*

Keramik: 0; Metall: 0; Baustein: 0; Glas: 0; sonstige Funde: 0
Datum: 11/20/2016

ID: 8; Flur: *Albersdorf*; Trakt Raster: *AD-10/D*

Keramik: 3; Metall: 0; Baustein: 0; Glas: 0; sonstige Funde: 0
Datum: 11/20/2016

ID: 10; Flur: *Albersdorf*; Trakt Raster: *AD-11/B*

Keramik: 4; Metall: 0; Baustein: 0; Glas: 0; sonstige Funde: 0
Datum: 11/20/2016

ID: 12; Flur: *Albersdorf*; Trakt Raster: *AD-11/D*

Keramik: 9; Metall: 0; Baustein: 0; Glas: 0; sonstige Funde: 0
Datum: 11/20/2016

ID: 14; Flur: *Albersdorf*; Trakt Raster: *AD-12/B*

Keramik: 14; Metall: 0; Baustein: 0; Glas: 0; sonstige Funde: 0
Datum: 11/20/2016

ID: 16; Flur: *Albersdorf*; Trakt Raster: *AD-12/D*

Keramik: 9; Metall: 0; Baustein: 0; Glas: 0; sonstige Funde: 0
Datum: 11/20/2016

ID: 18; Flur: *Albersdorf*; Trakt Raster: *AD-13/B*

Keramik: 2; Metall: 0; Baustein: 0; Glas: 0; sonstige Funde: 0
Datum: 11/20/2016

ID: 20; Flur: *Albersdorf*; Trakt Raster: *AD-13/D*

Keramik: 2; Metall: 0; Baustein: 0; Glas: 0; sonstige Funde: 0
Datum: 11/20/2016

ID: 22; Flur: *Albersdorf*; Trakt Raster: *AD-14/B*

Keramik: 4; Metall: 0; Baustein: 0; Glas: 0; sonstige Funde: 0
Datum: 11/20/2016

ID: 24; Flur: *Albersdorf*; Trakt Raster: *AD-14/D*

Keramik: 1; Metall: 0; Baustein: 0; Glas: 0; sonstige Funde: 0
Datum: 11/20/2016

Fundliste

ID: 25; Flur: *Albersdorf*; Trakt Raster: *AD-15/A*

Keramik: 24; Metall: 0; Baustein: 0; Glas: 0; sonstige Funde: 0
Datum: 11/20/2016

ID: 27; Flur: *Albersdorf*; Trakt Raster: *AD-15/C*

Keramik: 12; Metall: 0; Baustein: 0; Glas: 0; sonstige Funde: 0
Datum: 11/20/2016

ID: 29; Flur: *Albersdorf*; Trakt Raster: *AD-16/A*

Keramik: 262; Metall: 0; Baustein: 0; Glas: 0; sonstige Funde: 0
Datum: 11/20/2016

ID: 31; Flur: *Albersdorf*; Trakt Raster: *AD-16/C*

Keramik: 28; Metall: 0; Baustein: 0; Glas: 0; sonstige Funde: 0
Datum: 11/20/2016

ID: 33; Flur: *Albersdorf*; Trakt Raster: *AD-17/A*

Keramik: 178; Metall: 0; Baustein: 0; Glas: 0; sonstige Funde: 0
Datum: 11/20/2016

ID: 35; Flur: *Albersdorf*; Trakt Raster: *AD-17/C*

Keramik: 97; Metall: 0; Baustein: 0; Glas: 0; sonstige Funde: 0
Datum: 11/20/2016

ID: 37; Flur: *Albersdorf*; Trakt Raster: *AD-18/A*

Keramik: 6; Metall: 0; Baustein: 0; Glas: 0; sonstige Funde: 0
Datum: 11/20/2016

ID: 39; Flur: *Albersdorf*; Trakt Raster: *AD-18/C*

Keramik: 4; Metall: 1; Baustein: 0; Glas: 0; sonstige Funde: 0
Datum: 11/20/2016

ID: 41; Flur: *Albersdorf*; Trakt Raster: *AD-19/A*

Keramik: 2; Metall: 0; Baustein: 0; Glas: 0; sonstige Funde: 0
Datum: 11/20/2016

ID: 43; Flur: *Albersdorf*; Trakt Raster: *AD-19/C*

Keramik: 3; Metall: 0; Baustein: 0; Glas: 0; sonstige Funde: 0
Datum: 11/20/2016

ID: 45; Flur: *Albersdorf*; Trakt Raster: *AD-2/A*

Keramik: 1; Metall: 0; Baustein: 0; Glas: 0; sonstige Funde: 0
Datum: 11/20/2016

ID: 47; Flur: *Albersdorf*; Trakt Raster: *AD-2/C*

Keramik: 6; Metall: 0; Baustein: 0; Glas: 0; sonstige Funde: 0
Datum: 11/20/2016

ID: 26; Flur: *Albersdorf*; Trakt Raster: *AD-15/B*

Keramik: 31; Metall: 0; Baustein: 0; Glas: 0; sonstige Funde: 0
Datum: 11/20/2016

ID: 28; Flur: *Albersdorf*; Trakt Raster: *AD-15/D*

Keramik: 13; Metall: 0; Baustein: 0; Glas: 0; sonstige Funde: 0
Datum: 11/20/2016

ID: 30; Flur: *Albersdorf*; Trakt Raster: *AD-16/B*

Keramik: 182; Metall: 0; Baustein: 0; Glas: 0; sonstige Funde: 0
Datum: 11/20/2016

ID: 32; Flur: *Albersdorf*; Trakt Raster: *AD-16/D*

Keramik: 95; Metall: 0; Baustein: 0; Glas: 0; sonstige Funde: 0
Datum: 11/20/2016

ID: 34; Flur: *Albersdorf*; Trakt Raster: *AD-17/B*

Keramik: 101; Metall: 0; Baustein: 0; Glas: 0; sonstige Funde: 0
Datum: 11/20/2016

ID: 36; Flur: *Albersdorf*; Trakt Raster: *AD-17/D*

Keramik: 118; Metall: 0; Baustein: 0; Glas: 0; sonstige Funde: 0
Datum: 11/20/2016

ID: 38; Flur: *Albersdorf*; Trakt Raster: *AD-18/B*

Keramik: 4; Metall: 0; Baustein: 0; Glas: 0; sonstige Funde: 0
Datum: 11/20/2016

ID: 40; Flur: *Albersdorf*; Trakt Raster: *AD-18/D*

Keramik: 9; Metall: 0; Baustein: 0; Glas: 0; sonstige Funde: 0
Datum: 11/20/2016

ID: 42; Flur: *Albersdorf*; Trakt Raster: *AD-19/B*

Keramik: 1; Metall: 0; Baustein: 0; Glas: 0; sonstige Funde: 0
Datum: 11/20/2016

ID: 44; Flur: *Albersdorf*; Trakt Raster: *AD-19/D*

Keramik: 5; Metall: 0; Baustein: 0; Glas: 0; sonstige Funde: 0
Datum: 11/20/2016

ID: 46; Flur: *Albersdorf*; Trakt Raster: *AD-2/B*

Keramik: 7; Metall: 0; Baustein: 0; Glas: 0; sonstige Funde: 0
Datum: 11/20/2016

ID: 48; Flur: *Albersdorf*; Trakt Raster: *AD-2/D*

Keramik: 5; Metall: 0; Baustein: 0; Glas: 0; sonstige Funde: 0
Datum: 11/20/2016

Fundliste

ID: 49; Flur: *Albersdorf*; Trakt Raster: *AD-20/A*

Keramik: 5; Metall: 0; Baustein: 0; Glas: 0; sonstige Funde: 0
Datum: 11/20/2016

ID: 51; Flur: *Albersdorf*; Trakt Raster: *AD-20/C*

Keramik: 3; Metall: 0; Baustein: 0; Glas: 0; sonstige Funde: 0
Datum: 11/20/2016

ID: 53; Flur: *Albersdorf*; Trakt Raster: *AD-21/A*

Keramik: 11; Metall: 0; Baustein: 0; Glas: 0; sonstige Funde: 0
Datum: 11/20/2016

ID: 55; Flur: *Albersdorf*; Trakt Raster: *AD-21/C*

Keramik: 7; Metall: 0; Baustein: 0; Glas: 0; sonstige Funde: 0
Datum: 11/20/2016

ID: 57; Flur: *Albersdorf*; Trakt Raster: *AD-22/A*

Keramik: 9; Metall: 0; Baustein: 0; Glas: 0; sonstige Funde: 0
Datum: 11/20/2016

ID: 59; Flur: *Albersdorf*; Trakt Raster: *AD-22/C*

Keramik: 0; Metall: 0; Baustein: 0; Glas: 0; sonstige Funde: 0
Datum: 11/20/2016

ID: 61; Flur: *Albersdorf*; Trakt Raster: *AD-23/A*

Keramik: 3; Metall: 0; Baustein: 0; Glas: 0; sonstige Funde: 0
Datum: 11/20/2016

ID: 63; Flur: *Albersdorf*; Trakt Raster: *AD-23/C*

Keramik: 4; Metall: 0; Baustein: 0; Glas: 0; sonstige Funde: 0
Datum: 11/20/2016

ID: 65; Flur: *Albersdorf*; Trakt Raster: *AD-24/A*

Keramik: 7; Metall: 1; Baustein: 0; Glas: 0; sonstige Funde: 0
Datum: 11/20/2016

ID: 67; Flur: *Albersdorf*; Trakt Raster: *AD-24/C*

Keramik: 4; Metall: 0; Baustein: 0; Glas: 0; sonstige Funde: 0
Datum: 11/20/2016

ID: 69; Flur: *Albersdorf*; Trakt Raster: *AD-25/A*

Keramik: 1; Metall: 1; Baustein: 0; Glas: 0; sonstige Funde: 0
Datum: 11/20/2016

ID: 71; Flur: *Albersdorf*; Trakt Raster: *AD-25/C*

Keramik: 6; Metall: 0; Baustein: 0; Glas: 0; sonstige Funde: 0
Datum: 11/20/2016

ID: 50; Flur: *Albersdorf*; Trakt Raster: *AD-20/B*

Keramik: 5; Metall: 0; Baustein: 0; Glas: 0; sonstige Funde: 0
Datum: 11/20/2016

ID: 52; Flur: *Albersdorf*; Trakt Raster: *AD-20/D*

Keramik: 8; Metall: 0; Baustein: 0; Glas: 0; sonstige Funde: 0
Datum: 11/20/2016

ID: 54; Flur: *Albersdorf*; Trakt Raster: *AD-21/B*

Keramik: 12; Metall: 0; Baustein: 0; Glas: 0; sonstige Funde: 0
Datum: 11/20/2016

ID: 56; Flur: *Albersdorf*; Trakt Raster: *AD-21/D*

Keramik: 9; Metall: 0; Baustein: 0; Glas: 0; sonstige Funde: 0
Datum: 11/20/2016

ID: 58; Flur: *Albersdorf*; Trakt Raster: *AD-22/B*

Keramik: 0; Metall: 0; Baustein: 0; Glas: 0; sonstige Funde: 0
Datum: 11/20/2016

ID: 60; Flur: *Albersdorf*; Trakt Raster: *AD-22/D*

Keramik: 7; Metall: 0; Baustein: 0; Glas: 0; sonstige Funde: 0
Datum: 11/20/2016

ID: 62; Flur: *Albersdorf*; Trakt Raster: *AD-23/B*

Keramik: 2; Metall: 0; Baustein: 0; Glas: 0; sonstige Funde: 0
Datum: 11/20/2016

ID: 64; Flur: *Albersdorf*; Trakt Raster: *AD-23/D*

Keramik: 0; Metall: 0; Baustein: 0; Glas: 0; sonstige Funde: 0
Datum: 11/20/2016

ID: 66; Flur: *Albersdorf*; Trakt Raster: *AD-24/B*

Keramik: 10; Metall: 0; Baustein: 0; Glas: 0; sonstige Funde: 0
Datum: 11/20/2016

ID: 68; Flur: *Albersdorf*; Trakt Raster: *AD-24/D*

Keramik: 12; Metall: 0; Baustein: 0; Glas: 0; sonstige Funde: 0
Datum: 11/20/2016

ID: 70; Flur: *Albersdorf*; Trakt Raster: *AD-25/B*

Keramik: 8; Metall: 0; Baustein: 0; Glas: 0; sonstige Funde: 0
Datum: 11/20/2016

ID: 72; Flur: *Albersdorf*; Trakt Raster: *AD-25/D*

Keramik: 5; Metall: 0; Baustein: 0; Glas: 0; sonstige Funde: 0
Datum: 11/20/2016

Fundliste

ID: 73; Flur: *Albersdorf*; Trakt Raster: *AD-26/A*

Keramik: 9; Metall: 0; Baustein: 0; Glas: 0; sonstige Funde: 0
Datum: 11/20/2016

ID: 75; Flur: *Albersdorf*; Trakt Raster: *AD-26/C*

Keramik: 4; Metall: 0; Baustein: 0; Glas: 0; sonstige Funde: 0
Datum: 11/20/2016

ID: 77; Flur: *Albersdorf*; Trakt Raster: *AD-27/A*

Keramik: 2,5; Metall: 0; Baustein: 0; Glas: 0; sonstige Funde: 0
Datum: 11/20/2016

ID: 79; Flur: *Albersdorf*; Trakt Raster: *AD-27/C*

Keramik: 10; Metall: 0; Baustein: 0; Glas: 0; sonstige Funde: 0
Datum: 11/20/2016

ID: 81; Flur: *Albersdorf*; Trakt Raster: *AD-28/A*

Keramik: 73; Metall: 0; Baustein: 0; Glas: 0; sonstige Funde: 0
Datum: 11/20/2016

ID: 83; Flur: *Albersdorf*; Trakt Raster: *AD-28/C*

Keramik: 42; Metall: 0; Baustein: 0; Glas: 0; sonstige Funde: 0
Datum: 11/20/2016

ID: 85; Flur: *Albersdorf*; Trakt Raster: *AD-29/A*

Keramik: 74; Metall: 0; Baustein: 0; Glas: 0; sonstige Funde: 0
Datum: 11/20/2016

ID: 87; Flur: *Albersdorf*; Trakt Raster: *AD-29/C*

Keramik: 44; Metall: 0; Baustein: 0; Glas: 0; sonstige Funde: 0
Datum: 11/20/2016

ID: 89; Flur: *Albersdorf*; Trakt Raster: *AD-3/A*

Keramik: 1; Metall: 0; Baustein: 0; Glas: 0; sonstige Funde: 0
Datum: 11/20/2016

ID: 91; Flur: *Albersdorf*; Trakt Raster: *AD-3/C*

Keramik: 1; Metall: 0; Baustein: 0; Glas: 0; sonstige Funde: 0
Datum: 11/20/2016

ID: 93; Flur: *Albersdorf*; Trakt Raster: *AD-30/A*

Keramik: 18; Metall: 0; Baustein: 0; Glas: 0; sonstige Funde: 0
Datum: 11/20/2016

ID: 95; Flur: *Albersdorf*; Trakt Raster: *AD-30/C*

Keramik: 24; Metall: 0; Baustein: 0; Glas: 0; sonstige Funde: 0
Datum: 11/20/2016

ID: 74; Flur: *Albersdorf*; Trakt Raster: *AD-26/B*

Keramik: 4; Metall: 0; Baustein: 0; Glas: 0; sonstige Funde: 0
Datum: 11/20/2016

ID: 76; Flur: *Albersdorf*; Trakt Raster: *AD-26/D*

Keramik: 8; Metall: 0; Baustein: 0; Glas: 0; sonstige Funde: 0
Datum: 11/20/2016

ID: 78; Flur: *Albersdorf*; Trakt Raster: *AD-27/B*

Keramik: 10; Metall: 0; Baustein: 0; Glas: 0; sonstige Funde: 0
Datum: 11/20/2016

ID: 80; Flur: *Albersdorf*; Trakt Raster: *AD-27/D*

Keramik: 11; Metall: 0; Baustein: 0; Glas: 0; sonstige Funde: 0
Datum: 11/20/2016

ID: 82; Flur: *Albersdorf*; Trakt Raster: *AD-28/B*

Keramik: 98; Metall: 0; Baustein: 0; Glas: 0; sonstige Funde: 0
Datum: 11/20/2016

ID: 84; Flur: *Albersdorf*; Trakt Raster: *AD-28/D*

Keramik: 62; Metall: 0; Baustein: 0; Glas: 0; sonstige Funde: 0
Datum: 11/20/2016

ID: 86; Flur: *Albersdorf*; Trakt Raster: *AD-29/B*

Keramik: 72; Metall: 0; Baustein: 0; Glas: 0; sonstige Funde: 0
Datum: 11/20/2016

ID: 88; Flur: *Albersdorf*; Trakt Raster: *AD-29/D*

Keramik: 36; Metall: 0; Baustein: 0; Glas: 0; sonstige Funde: 0
Datum: 11/20/2016

ID: 90; Flur: *Albersdorf*; Trakt Raster: *AD-3/B*

Keramik: 0; Metall: 0; Baustein: 0; Glas: 0; sonstige Funde: 0
Datum: 11/20/2016

ID: 92; Flur: *Albersdorf*; Trakt Raster: *AD-3/D*

Keramik: 2; Metall: 0; Baustein: 0; Glas: 0; sonstige Funde: 0
Datum: 11/20/2016

ID: 94; Flur: *Albersdorf*; Trakt Raster: *AD-30/B*

Keramik: 29; Metall: 1; Baustein: 0; Glas: 1; sonstige Funde: 0
Datum: 11/20/2016

ID: 96; Flur: *Albersdorf*; Trakt Raster: *AD-30/D*

Keramik: 14; Metall: 0; Baustein: 0; Glas: 0; sonstige Funde: 0
Datum: 11/20/2016

Fundliste

ID: 97; Flur: *Albersdorf*; Trakt Raster: *AD-31/A*

Keramik: 9; Metall: 0; Baustein: 0; Glas: 0; sonstige Funde: 0
Datum: 11/20/2016

ID: 99; Flur: *Albersdorf*; Trakt Raster: *AD-31/C*

Keramik: 14; Metall: 0; Baustein: 0; Glas: 0; sonstige Funde: 0
Datum: 11/20/2016

ID: 101; Flur: *Albersdorf*; Trakt Raster: *AD-32/A*

Keramik: 6; Metall: 0; Baustein: 0; Glas: 0; sonstige Funde: 1
Datum: 11/20/2016

ID: 103; Flur: *Albersdorf*; Trakt Raster: *AD-32/C*

Keramik: 5; Metall: 0; Baustein: 0; Glas: 0; sonstige Funde: 0
Datum: 11/20/2016

ID: 105; Flur: *Albersdorf*; Trakt Raster: *AD-33/A*

Keramik: 2; Metall: 0; Baustein: 0; Glas: 0; sonstige Funde: 0
Datum: 11/20/2016

ID: 107; Flur: *Albersdorf*; Trakt Raster: *AD-33/C*

Keramik: 3; Metall: 0; Baustein: 0; Glas: 0; sonstige Funde: 0
Datum: 11/20/2016

ID: 109; Flur: *Albersdorf*; Trakt Raster: *AD-34/A*

Keramik: 9; Metall: 0; Baustein: 0; Glas: 0; sonstige Funde: 0
Datum: 11/20/2016

ID: 111; Flur: *Albersdorf*; Trakt Raster: *AD-34/C*

Keramik: 5; Metall: 0; Baustein: 0; Glas: 0; sonstige Funde: 0
Datum: 11/20/2016

ID: 113; Flur: *Albersdorf*; Trakt Raster: *AD-35/A*

Keramik: 13; Metall: 0; Baustein: 0; Glas: 0; sonstige Funde: 0
Datum: 11/20/2016

ID: 115; Flur: *Albersdorf*; Trakt Raster: *AD-35/C*

Keramik: 5; Metall: 0; Baustein: 0; Glas: 0; sonstige Funde: 0
Datum: 11/20/2016

ID: 117; Flur: *Albersdorf*; Trakt Raster: *AD-36/A*

Keramik: 17; Metall: 0; Baustein: 0; Glas: 0; sonstige Funde: 0
Datum: 11/20/2016

ID: 119; Flur: *Albersdorf*; Trakt Raster: *AD-36/C*

Keramik: 15; Metall: 0; Baustein: 0; Glas: 0; sonstige Funde: 0
Datum: 11/20/2016

ID: 98; Flur: *Albersdorf*; Trakt Raster: *AD-31/B*

Keramik: 5; Metall: 1; Baustein: 0; Glas: 0; sonstige Funde: 0
Datum: 11/20/2016

ID: 100; Flur: *Albersdorf*; Trakt Raster: *AD-31/D*

Keramik: 11; Metall: 0; Baustein: 0; Glas: 0; sonstige Funde: 0
Datum: 11/20/2016

ID: 102; Flur: *Albersdorf*; Trakt Raster: *AD-32/B*

Keramik: 3; Metall: 0; Baustein: 0; Glas: 0; sonstige Funde: 0
Datum: 11/20/2016

ID: 104; Flur: *Albersdorf*; Trakt Raster: *AD-32/D*

Keramik: 9; Metall: 0; Baustein: 0; Glas: 0; sonstige Funde: 0
Datum: 11/20/2016

ID: 106; Flur: *Albersdorf*; Trakt Raster: *AD-33/B*

Keramik: 9; Metall: 0; Baustein: 0; Glas: 0; sonstige Funde: 0
Datum: 11/20/2016

ID: 108; Flur: *Albersdorf*; Trakt Raster: *AD-33/D*

Keramik: 12; Metall: 0; Baustein: 0; Glas: 0; sonstige Funde: 0
Datum: 11/20/2016

ID: 110; Flur: *Albersdorf*; Trakt Raster: *AD-34/B*

Keramik: 7; Metall: 0; Baustein: 0; Glas: 0; sonstige Funde: 0
Datum: 11/20/2016

ID: 112; Flur: *Albersdorf*; Trakt Raster: *AD-34/D*

Keramik: 7; Metall: 0; Baustein: 0; Glas: 0; sonstige Funde: 0
Datum: 11/20/2016

ID: 114; Flur: *Albersdorf*; Trakt Raster: *AD-35/B*

Keramik: 3; Metall: 1; Baustein: 0; Glas: 0; sonstige Funde: 0
Datum: 11/20/2016

ID: 116; Flur: *Albersdorf*; Trakt Raster: *AD-35/D*

Keramik: 5; Metall: 0; Baustein: 0; Glas: 0; sonstige Funde: 0
Datum: 11/20/2016

ID: 118; Flur: *Albersdorf*; Trakt Raster: *AD-36/B*

Keramik: 17; Metall: 0; Baustein: 0; Glas: 0; sonstige Funde: 0
Datum: 11/20/2016

ID: 120; Flur: *Albersdorf*; Trakt Raster: *AD-36/D*

Keramik: 13; Metall: 0; Baustein: 0; Glas: 0; sonstige Funde: 0
Datum: 11/20/2016

Fundliste

ID: 121; Flur: *Albersdorf*; Trakt Raster: *AD-37/A*

Keramik: 10; Metall: 0; Baustein: 0; Glas: 0; sonstige Funde: 0
Datum: 11/20/2016

ID: 123; Flur: *Albersdorf*; Trakt Raster: *AD-37/C*

Keramik: 7; Metall: 0; Baustein: 0; Glas: 0; sonstige Funde: 0
Datum: 11/20/2016

ID: 125; Flur: *Albersdorf*; Trakt Raster: *AD-38/A*

Keramik: 2; Metall: 0; Baustein: 0; Glas: 0; sonstige Funde: 0
Datum: 11/20/2016

ID: 127; Flur: *Albersdorf*; Trakt Raster: *AD-38/C*

Keramik: 7; Metall: 0; Baustein: 0; Glas: 0; sonstige Funde: 0
Datum: 11/20/2016

ID: 129; Flur: *Albersdorf*; Trakt Raster: *AD-39/A*

Keramik: 27; Metall: 0; Baustein: 0; Glas: 0; sonstige Funde: 0
Datum: 11/20/2016

ID: 131; Flur: *Albersdorf*; Trakt Raster: *AD-39/C*

Keramik: 15; Metall: 0; Baustein: 0; Glas: 0; sonstige Funde: 0
Datum: 11/20/2016

ID: 133; Flur: *Albersdorf*; Trakt Raster: *AD-4/A*

Keramik: 3; Metall: 0; Baustein: 0; Glas: 0; sonstige Funde: 0
Datum: 11/20/2016

ID: 135; Flur: *Albersdorf*; Trakt Raster: *AD-4/C*

Keramik: 7; Metall: 0; Baustein: 0; Glas: 0; sonstige Funde: 0
Datum: 11/20/2016

ID: 137; Flur: *Albersdorf*; Trakt Raster: *AD-40/A*

Keramik: 32; Metall: 0; Baustein: 0; Glas: 1; sonstige Funde: 0
Datum: 11/20/2016

ID: 139; Flur: *Albersdorf*; Trakt Raster: *AD-40/C*

Keramik: 22; Metall: 0; Baustein: 0; Glas: 0; sonstige Funde: 0
Datum: 11/20/2016

ID: 141; Flur: *Albersdorf*; Trakt Raster: *AD-41/A*

Keramik: 65; Metall: 0; Baustein: 0; Glas: 1; sonstige Funde: 0
Datum: 11/20/2016

ID: 143; Flur: *Albersdorf*; Trakt Raster: *AD-41/C*

Keramik: 33; Metall: 0; Baustein: 0; Glas: 0; sonstige Funde: 0
Datum: 11/20/2016

ID: 122; Flur: *Albersdorf*; Trakt Raster: *AD-37/B*

Keramik: 11; Metall: 0; Baustein: 0; Glas: 0; sonstige Funde: 0
Datum: 11/20/2016

ID: 124; Flur: *Albersdorf*; Trakt Raster: *AD-37/D*

Keramik: 22; Metall: 0; Baustein: 0; Glas: 0; sonstige Funde: 0
Datum: 11/20/2016

ID: 126; Flur: *Albersdorf*; Trakt Raster: *AD-38/B*

Keramik: 5; Metall: 0; Baustein: 0; Glas: 0; sonstige Funde: 0
Datum: 11/20/2016

ID: 128; Flur: *Albersdorf*; Trakt Raster: *AD-38/D*

Keramik: 13; Metall: 0; Baustein: 0; Glas: 0; sonstige Funde: 0
Datum: 11/20/2016

ID: 130; Flur: *Albersdorf*; Trakt Raster: *AD-39/B*

Keramik: 5; Metall: 0; Baustein: 0; Glas: 0; sonstige Funde: 0
Datum: 11/20/2016

ID: 132; Flur: *Albersdorf*; Trakt Raster: *AD-39/D*

Keramik: 1; Metall: 0; Baustein: 0; Glas: 0; sonstige Funde: 0
Datum: 11/20/2016

ID: 134; Flur: *Albersdorf*; Trakt Raster: *AD-4/B*

Keramik: 4; Metall: 0; Baustein: 0; Glas: 0; sonstige Funde: 0
Datum: 11/20/2016

ID: 136; Flur: *Albersdorf*; Trakt Raster: *AD-4/D*

Keramik: 5; Metall: 0; Baustein: 0; Glas: 0; sonstige Funde: 0
Datum: 11/20/2016

ID: 138; Flur: *Albersdorf*; Trakt Raster: *AD-40/B*

Keramik: 57; Metall: 0; Baustein: 0; Glas: 0; sonstige Funde: 0
Datum: 11/20/2016

ID: 140; Flur: *Albersdorf*; Trakt Raster: *AD-40/D*

Keramik: 33; Metall: 0; Baustein: 0; Glas: 0; sonstige Funde: 0
Datum: 11/20/2016

ID: 142; Flur: *Albersdorf*; Trakt Raster: *AD-41/B*

Keramik: 46; Metall: 0; Baustein: 0; Glas: 0; sonstige Funde: 0
Datum: 11/20/2016

ID: 144; Flur: *Albersdorf*; Trakt Raster: *AD-41/D*

Keramik: 47; Metall: 0; Baustein: 0; Glas: 0; sonstige Funde: 0
Datum: 11/20/2016

Fundliste

ID: 145; Flur: *Albersdorf*; Trakt Raster: *AD-42/A*

Keramik: 29; Metall: 0; Baustein: 0; Glas: 1; sonstige Funde: 0
Datum: 11/20/2016

ID: 147; Flur: *Albersdorf*; Trakt Raster: *AD-42/C*

Keramik: 48; Metall: 0; Baustein: 0; Glas: 0; sonstige Funde: 0
Datum: 11/20/2016

ID: 149; Flur: *Albersdorf*; Trakt Raster: *AD-43/A*

Keramik: 19; Metall: 0; Baustein: 0; Glas: 0; sonstige Funde: 0
Datum: 11/20/2016

ID: 151; Flur: *Albersdorf*; Trakt Raster: *AD-43/C*

Keramik: 19; Metall: 0; Baustein: 0; Glas: 0; sonstige Funde: 0
Datum: 11/20/2016

ID: 153; Flur: *Albersdorf*; Trakt Raster: *AD-44/A*

Keramik: 19; Metall: 0; Baustein: 0; Glas: 0; sonstige Funde: 0
Datum: 11/20/2016

ID: 155; Flur: *Albersdorf*; Trakt Raster: *AD-44/C*

Keramik: 10; Metall: 0; Baustein: 0; Glas: 0; sonstige Funde: 0
Datum: 11/20/2016

ID: 157; Flur: *Albersdorf*; Trakt Raster: *AD-45/A*

Keramik: 10; Metall: 0; Baustein: 0; Glas: 0; sonstige Funde: 0
Datum: 11/20/2016

ID: 159; Flur: *Albersdorf*; Trakt Raster: *AD-45/C*

Keramik: 5; Metall: 0; Baustein: 0; Glas: 0; sonstige Funde: 0
Datum: 11/20/2016

ID: 161; Flur: *Albersdorf*; Trakt Raster: *AD-46/A*

Keramik: 6; Metall: 0; Baustein: 0; Glas: 0; sonstige Funde: 0
Datum: 11/20/2016

ID: 163; Flur: *Albersdorf*; Trakt Raster: *AD-46/C*

Keramik: 5; Metall: 0; Baustein: 0; Glas: 0; sonstige Funde: 0
Datum: 11/20/2016

ID: 165; Flur: *Albersdorf*; Trakt Raster: *AD-47/A*

Keramik: 16; Metall: 0; Baustein: 0; Glas: 0; sonstige Funde: 0
Datum: 11/20/2016

ID: 167; Flur: *Albersdorf*; Trakt Raster: *AD-47/C*

Keramik: 12; Metall: 0; Baustein: 0; Glas: 0; sonstige Funde: 0
Datum: 11/20/2016

ID: 146; Flur: *Albersdorf*; Trakt Raster: *AD-42/B*

Keramik: 27; Metall: 0; Baustein: 0; Glas: 0; sonstige Funde: 0
Datum: 11/20/2016

ID: 148; Flur: *Albersdorf*; Trakt Raster: *AD-42/D*

Keramik: 1; Metall: 0; Baustein: 0; Glas: 0; sonstige Funde: 0
Datum: 11/20/2016

ID: 150; Flur: *Albersdorf*; Trakt Raster: *AD-43/B*

Keramik: 26; Metall: 0; Baustein: 0; Glas: 0; sonstige Funde: 0
Datum: 11/20/2016

ID: 152; Flur: *Albersdorf*; Trakt Raster: *AD-43/D*

Keramik: 19; Metall: 0; Baustein: 0; Glas: 0; sonstige Funde: 0
Datum: 11/20/2016

ID: 154; Flur: *Albersdorf*; Trakt Raster: *AD-44/B*

Keramik: 25; Metall: 0; Baustein: 0; Glas: 0; sonstige Funde: 1
Datum: 11/20/2016

ID: 156; Flur: *Albersdorf*; Trakt Raster: *AD-44/D*

Keramik: 16; Metall: 0; Baustein: 0; Glas: 0; sonstige Funde: 0
Datum: 11/20/2016

ID: 158; Flur: *Albersdorf*; Trakt Raster: *AD-45/B*

Keramik: 8; Metall: 0; Baustein: 0; Glas: 0; sonstige Funde: 0
Datum: 11/20/2016

ID: 160; Flur: *Albersdorf*; Trakt Raster: *AD-45/D*

Keramik: 6; Metall: 0; Baustein: 0; Glas: 0; sonstige Funde: 0
Datum: 11/20/2016

ID: 162; Flur: *Albersdorf*; Trakt Raster: *AD-46/B*

Keramik: 7; Metall: 0; Baustein: 0; Glas: 0; sonstige Funde: 0
Datum: 11/20/2016

ID: 164; Flur: *Albersdorf*; Trakt Raster: *AD-46/D*

Keramik: 11; Metall: 0; Baustein: 0; Glas: 0; sonstige Funde: 0
Datum: 11/20/2016

ID: 166; Flur: *Albersdorf*; Trakt Raster: *AD-47/B*

Keramik: 20; Metall: 0; Baustein: 0; Glas: 0; sonstige Funde: 0
Datum: 11/20/2016

ID: 168; Flur: *Albersdorf*; Trakt Raster: *AD-47/D*

Keramik: 20; Metall: 0; Baustein: 0; Glas: 0; sonstige Funde: 0
Datum: 11/20/2016

Fundliste

ID: 169; Flur: *Albersdorf*; Trakt Raster: *AD-48/A*

Keramik: 5; Metall: 0; Baustein: 0; Glas: 0; sonstige Funde: 0
Datum: 11/20/2016

ID: 171; Flur: *Albersdorf*; Trakt Raster: *AD-48/C*

Keramik: 4; Metall: 0; Baustein: 0; Glas: 0; sonstige Funde: 0
Datum: 11/20/2016

ID: 173; Flur: *Albersdorf*; Trakt Raster: *AD-49/A*

Keramik: 9; Metall: 0; Baustein: 0; Glas: 0; sonstige Funde: 0
Datum: 11/20/2016

ID: 175; Flur: *Albersdorf*; Trakt Raster: *AD-49/C*

Keramik: 7; Metall: 0; Baustein: 0; Glas: 0; sonstige Funde: 0
Datum: 11/20/2016

ID: 177; Flur: *Albersdorf*; Trakt Raster: *AD-5/A*

Keramik: 6; Metall: 0; Baustein: 0; Glas: 0; sonstige Funde: 0
Datum: 11/20/2016

ID: 179; Flur: *Albersdorf*; Trakt Raster: *AD-5/C*

Keramik: 15; Metall: 0; Baustein: 0; Glas: 0; sonstige Funde: 0
Datum: 11/20/2016

ID: 181; Flur: *Albersdorf*; Trakt Raster: *AD-50/A*

Keramik: 14; Metall: 0; Baustein: 0; Glas: 0; sonstige Funde: 0
Datum: 11/20/2016

ID: 183; Flur: *Albersdorf*; Trakt Raster: *AD-50/C*

Keramik: 14; Metall: 0; Baustein: 0; Glas: 0; sonstige Funde: 0
Datum: 11/20/2016

ID: 185; Flur: *Albersdorf*; Trakt Raster: *AD-51/A*

Keramik: 43; Metall: 0; Baustein: 0; Glas: 0; sonstige Funde: 0
Datum: 11/20/2016

ID: 187; Flur: *Albersdorf*; Trakt Raster: *AD-51/C*

Keramik: 35; Metall: 0; Baustein: 0; Glas: 0; sonstige Funde: 1
Datum: 11/20/2016

ID: 189; Flur: *Albersdorf*; Trakt Raster: *AD-52/A*

Keramik: 78; Metall: 0; Baustein: 0; Glas: 0; sonstige Funde: 0
Datum: 11/20/2016

ID: 191; Flur: *Albersdorf*; Trakt Raster: *AD-52/C*

Keramik: 18; Metall: 0; Baustein: 0; Glas: 0; sonstige Funde: 0
Datum: 11/20/2016

ID: 170; Flur: *Albersdorf*; Trakt Raster: *AD-48/B*

Keramik: 2; Metall: 0; Baustein: 0; Glas: 0; sonstige Funde: 0
Datum: 11/20/2016

ID: 172; Flur: *Albersdorf*; Trakt Raster: *AD-48/D*

Keramik: 6; Metall: 0; Baustein: 0; Glas: 0; sonstige Funde: 0
Datum: 11/20/2016

ID: 174; Flur: *Albersdorf*; Trakt Raster: *AD-49/B*

Keramik: 19; Metall: 0; Baustein: 0; Glas: 0; sonstige Funde: 0
Datum: 11/20/2016

ID: 176; Flur: *Albersdorf*; Trakt Raster: *AD-49/D*

Keramik: 15; Metall: 0; Baustein: 0; Glas: 0; sonstige Funde: 0
Datum: 11/20/2016

ID: 178; Flur: *Albersdorf*; Trakt Raster: *AD-5/B*

Keramik: 14; Metall: 0; Baustein: 0; Glas: 0; sonstige Funde: 0
Datum: 11/20/2016

ID: 180; Flur: *Albersdorf*; Trakt Raster: *AD-5/D*

Keramik: 23; Metall: 0; Baustein: 0; Glas: 0; sonstige Funde: 0
Datum: 11/20/2016

ID: 182; Flur: *Albersdorf*; Trakt Raster: *AD-50/B*

Keramik: 17; Metall: 0; Baustein: 0; Glas: 0; sonstige Funde: 0
Datum: 11/20/2016

ID: 184; Flur: *Albersdorf*; Trakt Raster: *AD-50/D*

Keramik: 21; Metall: 0; Baustein: 0; Glas: 0; sonstige Funde: 0
Datum: 11/20/2016

ID: 186; Flur: *Albersdorf*; Trakt Raster: *AD-51/B*

Keramik: 55; Metall: 0; Baustein: 0; Glas: 0; sonstige Funde: 0
Datum: 11/20/2016

ID: 188; Flur: *Albersdorf*; Trakt Raster: *AD-51/D*

Keramik: 61; Metall: 0; Baustein: 0; Glas: 0; sonstige Funde: 0
Datum: 11/20/2016

ID: 190; Flur: *Albersdorf*; Trakt Raster: *AD-52/B*

Keramik: 38; Metall: 0; Baustein: 0; Glas: 0; sonstige Funde: 0
Datum: 11/20/2016

ID: 192; Flur: *Albersdorf*; Trakt Raster: *AD-52/D*

Keramik: 31; Metall: 0; Baustein: 0; Glas: 0; sonstige Funde: 0
Datum: 11/20/2016

Fundliste

ID: 193; Flur: *Albersdorf*; Trakt Raster: *AD-53/A*
Keramik: 11,5; Metall: 0; Baustein: 0; Glas: 0; sonstige Funde: 0
Datum: 11/20/2016

ID: 195; Flur: *Albersdorf*; Trakt Raster: *AD-53/C*
Keramik: 18; Metall: 0; Baustein: 0; Glas: 0; sonstige Funde: 0
Datum: 11/20/2016

ID: 197; Flur: *Albersdorf*; Trakt Raster: *AD-54/A*
Keramik: 54; Metall: 0; Baustein: 0; Glas: 0; sonstige Funde: 0
Datum: 11/20/2016

ID: 199; Flur: *Albersdorf*; Trakt Raster: *AD-54/C*
Keramik: 45; Metall: 0; Baustein: 0; Glas: 0; sonstige Funde: 0
Datum: 11/20/2016

ID: 201; Flur: *Albersdorf*; Trakt Raster: *AD-55/A*
Keramik: 34; Metall: 0; Baustein: 0; Glas: 0; sonstige Funde: 0
Datum: 11/20/2016

ID: 203; Flur: *Albersdorf*; Trakt Raster: *AD-55/C*
Keramik: 22; Metall: 0; Baustein: 0; Glas: 0; sonstige Funde: 0
Datum: 11/20/2016

ID: 205; Flur: *Albersdorf*; Trakt Raster: *AD-56/A*
Keramik: 19; Metall: 0; Baustein: 0; Glas: 0; sonstige Funde: 0
Datum: 11/20/2016

ID: 207; Flur: *Albersdorf*; Trakt Raster: *AD-56/C*
Keramik: 8; Metall: 0; Baustein: 0; Glas: 0; sonstige Funde: 0
Datum: 11/20/2016

ID: 209; Flur: *Albersdorf*; Trakt Raster: *AD-57/A*
Keramik: 10; Metall: 0; Baustein: 0; Glas: 0; sonstige Funde: 0
Datum: 11/20/2016

ID: 211; Flur: *Albersdorf*; Trakt Raster: *AD-57/C*
Keramik: 7; Metall: 0; Baustein: 0; Glas: 0; sonstige Funde: 0
Datum: 11/20/2016

ID: 213; Flur: *Albersdorf*; Trakt Raster: *AD-58/A*
Keramik: 19; Metall: 0; Baustein: 0; Glas: 0; sonstige Funde: 0
Datum: 11/20/2016

ID: 215; Flur: *Albersdorf*; Trakt Raster: *AD-58/C*
Keramik: 18; Metall: 0; Baustein: 0; Glas: 0; sonstige Funde: 0
Datum: 11/20/2016

ID: 194; Flur: *Albersdorf*; Trakt Raster: *AD-53/B*
Keramik: 52; Metall: 0; Baustein: 0; Glas: 0; sonstige Funde: 0
Datum: 11/20/2016

ID: 196; Flur: *Albersdorf*; Trakt Raster: *AD-53/D*
Keramik: 31; Metall: 0; Baustein: 0; Glas: 0; sonstige Funde: 0
Datum: 11/20/2016

ID: 198; Flur: *Albersdorf*; Trakt Raster: *AD-54/B*
Keramik: 66; Metall: 0; Baustein: 0; Glas: 0; sonstige Funde: 0
Datum: 11/20/2016

ID: 200; Flur: *Albersdorf*; Trakt Raster: *AD-54/D*
Keramik: 75; Metall: 0; Baustein: 0; Glas: 0; sonstige Funde: 0
Datum: 11/20/2016

ID: 202; Flur: *Albersdorf*; Trakt Raster: *AD-55/B*
Keramik: 23; Metall: 0; Baustein: 0; Glas: 0; sonstige Funde: 0
Datum: 11/20/2016

ID: 204; Flur: *Albersdorf*; Trakt Raster: *AD-55/D*
Keramik: 40; Metall: 0; Baustein: 0; Glas: 0; sonstige Funde: 0
Datum: 11/20/2016

ID: 206; Flur: *Albersdorf*; Trakt Raster: *AD-56/B*
Keramik: 7; Metall: 0; Baustein: 0; Glas: 0; sonstige Funde: 0
Datum: 11/20/2016

ID: 208; Flur: *Albersdorf*; Trakt Raster: *AD-56/D*
Keramik: 10; Metall: 0; Baustein: 0; Glas: 0; sonstige Funde: 0
Datum: 11/20/2016

ID: 210; Flur: *Albersdorf*; Trakt Raster: *AD-57/B*
Keramik: 12; Metall: 0; Baustein: 0; Glas: 0; sonstige Funde: 0
Datum: 11/20/2016

ID: 212; Flur: *Albersdorf*; Trakt Raster: *AD-57/D*
Keramik: 17; Metall: 0; Baustein: 0; Glas: 0; sonstige Funde: 0
Datum: 11/20/2016

ID: 214; Flur: *Albersdorf*; Trakt Raster: *AD-58/B*
Keramik: 26; Metall: 0; Baustein: 0; Glas: 0; sonstige Funde: 0
Datum: 11/20/2016

ID: 216; Flur: *Albersdorf*; Trakt Raster: *AD-58/D*
Keramik: 23; Metall: 0; Baustein: 0; Glas: 0; sonstige Funde: 0
Datum: 11/20/2016

Fundliste

ID: 217; Flur: *Albersdorf*; Trakt Raster: *AD-59/A*

Keramik: 26; Metall: 0; Baustein: 0; Glas: 0; sonstige Funde: 1
Datum: 11/20/2016

ID: 219; Flur: *Albersdorf*; Trakt Raster: *AD-59/C*

Keramik: 12; Metall: 0; Baustein: 0; Glas: 0; sonstige Funde: 0
Datum: 11/20/2016

ID: 221; Flur: *Albersdorf*; Trakt Raster: *AD-6/A*

Keramik: 76; Metall: 0; Baustein: 0; Glas: 0; sonstige Funde: 0
Datum: 11/20/2016

ID: 223; Flur: *Albersdorf*; Trakt Raster: *AD-6/C*

Keramik: 36; Metall: 0; Baustein: 0; Glas: 0; sonstige Funde: 0
Datum: 11/20/2016

ID: 225; Flur: *Albersdorf*; Trakt Raster: *AD-60/A*

Keramik: 16; Metall: 0; Baustein: 0; Glas: 0; sonstige Funde: 0
Datum: 11/20/2016

ID: 227; Flur: *Albersdorf*; Trakt Raster: *AD-60/C*

Keramik: 11; Metall: 0; Baustein: 0; Glas: 0; sonstige Funde: 0
Datum: 11/20/2016

ID: 229; Flur: *Albersdorf*; Trakt Raster: *AD-61/A*

Keramik: 22; Metall: 0; Baustein: 0; Glas: 0; sonstige Funde: 0
Datum: 11/20/2016

ID: 231; Flur: *Albersdorf*; Trakt Raster: *AD-61/C*

Keramik: 5; Metall: 0; Baustein: 0; Glas: 0; sonstige Funde: 0
Datum: 11/20/2016

ID: 233; Flur: *Albersdorf*; Trakt Raster: *AD-62/A*

Keramik: 24; Metall: 0; Baustein: 0; Glas: 0; sonstige Funde: 0
Datum: 11/20/2016

ID: 235; Flur: *Albersdorf*; Trakt Raster: *AD-62/C*

Keramik: 13,5; Metall: 0; Baustein: 2; Glas: 0; sonstige Funde: 0
Datum: 11/20/2016

ID: 237; Flur: *Albersdorf*; Trakt Raster: *AD-63/A*

Keramik: 87; Metall: 0; Baustein: 0; Glas: 0; sonstige Funde: 0
Datum: 11/20/2016

ID: 239; Flur: *Albersdorf*; Trakt Raster: *AD-63/C*

Keramik: 46; Metall: 0; Baustein: 0; Glas: 0; sonstige Funde: 0
Datum: 11/20/2016

ID: 218; Flur: *Albersdorf*; Trakt Raster: *AD-59/B*

Keramik: 22; Metall: 0; Baustein: 0; Glas: 0; sonstige Funde: 0
Datum: 11/20/2016

ID: 220; Flur: *Albersdorf*; Trakt Raster: *AD-59/D*

Keramik: 14; Metall: 0; Baustein: 0; Glas: 0; sonstige Funde: 0
Datum: 11/20/2016

ID: 222; Flur: *Albersdorf*; Trakt Raster: *AD-6/B*

Keramik: 66; Metall: 0; Baustein: 0; Glas: 0; sonstige Funde: 0
Datum: 11/20/2016

ID: 224; Flur: *Albersdorf*; Trakt Raster: *AD-6/D*

Keramik: 29; Metall: 0; Baustein: 0; Glas: 0; sonstige Funde: 0
Datum: 11/20/2016

ID: 226; Flur: *Albersdorf*; Trakt Raster: *AD-60/B*

Keramik: 23; Metall: 0; Baustein: 0; Glas: 0; sonstige Funde: 0
Datum: 11/20/2016

ID: 228; Flur: *Albersdorf*; Trakt Raster: *AD-60/D*

Keramik: 12; Metall: 0; Baustein: 0; Glas: 0; sonstige Funde: 0
Datum: 11/20/2016

ID: 230; Flur: *Albersdorf*; Trakt Raster: *AD-61/B*

Keramik: 26; Metall: 0; Baustein: 0; Glas: 0; sonstige Funde: 0
Datum: 11/20/2016

ID: 232; Flur: *Albersdorf*; Trakt Raster: *AD-61/D*

Keramik: 12; Metall: 0; Baustein: 0; Glas: 0; sonstige Funde: 0
Datum: 11/20/2016

ID: 234; Flur: *Albersdorf*; Trakt Raster: *AD-62/B*

Keramik: 22; Metall: 0; Baustein: 0; Glas: 0; sonstige Funde: 0
Datum: 11/20/2016

ID: 236; Flur: *Albersdorf*; Trakt Raster: *AD-62/D*

Keramik: 47; Metall: 0; Baustein: 0; Glas: 0; sonstige Funde: 0
Datum: 11/20/2016

ID: 238; Flur: *Albersdorf*; Trakt Raster: *AD-63/B*

Keramik: 71; Metall: 0; Baustein: 0; Glas: 0; sonstige Funde: 0
Datum: 11/20/2016

ID: 240; Flur: *Albersdorf*; Trakt Raster: *AD-63/D*

Keramik: 36; Metall: 0; Baustein: 0; Glas: 0; sonstige Funde: 0
Datum: 11/20/2016

Fundliste

ID: 241; Flur: *Albersdorf*; Trakt Raster: *AD-64/A*
Keramik: 15; Metall: 0; Baustein: 0; Glas: 0; sonstige Funde: 0
Datum: 11/20/2016

ID: 243; Flur: *Albersdorf*; Trakt Raster: *AD-64/C*
Keramik: 8; Metall: 0; Baustein: 0; Glas: 0; sonstige Funde: 0
Datum: 11/20/2016

ID: 245; Flur: *Albersdorf*; Trakt Raster: *AD-65/A*
Keramik: 16; Metall: 0; Baustein: 0; Glas: 0; sonstige Funde: 0
Datum: 11/20/2016

ID: 247; Flur: *Albersdorf*; Trakt Raster: *AD-65/C*
Keramik: 18; Metall: 0; Baustein: 0; Glas: 0; sonstige Funde: 0
Datum: 11/20/2016

ID: 249; Flur: *Albersdorf*; Trakt Raster: *AD-66/A*
Keramik: 76; Metall: 0; Baustein: 0; Glas: 0; sonstige Funde: 0
Datum: 11/20/2016

ID: 251; Flur: *Albersdorf*; Trakt Raster: *AD-66/C*
Keramik: 78; Metall: 0; Baustein: 0; Glas: 0; sonstige Funde: 0
Datum: 11/20/2016

ID: 253; Flur: *Albersdorf*; Trakt Raster: *AD-7/A*
Keramik: 6; Metall: 0; Baustein: 0; Glas: 0; sonstige Funde: 1
Datum: 11/20/2016

ID: 255; Flur: *Albersdorf*; Trakt Raster: *AD-7/C*
Keramik: 10; Metall: 0; Baustein: 0; Glas: 0; sonstige Funde: 0
Datum: 11/20/2016

ID: 257; Flur: *Albersdorf*; Trakt Raster: *AD-8/A*
Keramik: 9; Metall: 0; Baustein: 0; Glas: 0; sonstige Funde: 0
Datum: 11/20/2016

ID: 259; Flur: *Albersdorf*; Trakt Raster: *AD-8/C*
Keramik: 5; Metall: 0; Baustein: 0; Glas: 0; sonstige Funde: 0
Datum: 11/20/2016

ID: 261; Flur: *Albersdorf*; Trakt Raster: *AD-9/A*
Keramik: 2; Metall: 0; Baustein: 0; Glas: 0; sonstige Funde: 0
Datum: 11/20/2016

ID: 263; Flur: *Albersdorf*; Trakt Raster: *AD-9/C*
Keramik: 2; Metall: 0; Baustein: 0; Glas: 0; sonstige Funde: 0
Datum: 11/20/2016

ID: 242; Flur: *Albersdorf*; Trakt Raster: *AD-64/B*
Keramik: 35; Metall: 0; Baustein: 0; Glas: 0; sonstige Funde: 0
Datum: 11/20/2016

ID: 244; Flur: *Albersdorf*; Trakt Raster: *AD-64/D*
Keramik: 6; Metall: 0; Baustein: 0; Glas: 0; sonstige Funde: 0
Datum: 11/20/2016

ID: 246; Flur: *Albersdorf*; Trakt Raster: *AD-65/B*
Keramik: 18; Metall: 0; Baustein: 0; Glas: 0; sonstige Funde: 0
Datum: 11/20/2016

ID: 248; Flur: *Albersdorf*; Trakt Raster: *AD-65/D*
Keramik: 52; Metall: 0; Baustein: 0; Glas: 0; sonstige Funde: 0
Datum: 11/20/2016

ID: 250; Flur: *Albersdorf*; Trakt Raster: *AD-66/B*
Keramik: 87; Metall: 0; Baustein: 0; Glas: 0; sonstige Funde: 0
Datum: 11/20/2016

ID: 252; Flur: *Albersdorf*; Trakt Raster: *AD-66/D*
Keramik: 163; Metall: 0; Baustein: 0; Glas: 0; sonstige Funde: 0
Datum: 11/20/2016

ID: 254; Flur: *Albersdorf*; Trakt Raster: *AD-7/B*
Keramik: 8; Metall: 0; Baustein: 0; Glas: 0; sonstige Funde: 0
Datum: 11/20/2016

ID: 256; Flur: *Albersdorf*; Trakt Raster: *AD-7/D*
Keramik: 2; Metall: 0; Baustein: 0; Glas: 0; sonstige Funde: 0
Datum: 11/20/2016

ID: 258; Flur: *Albersdorf*; Trakt Raster: *AD-8/B*
Keramik: 6; Metall: 0; Baustein: 0; Glas: 0; sonstige Funde: 0
Datum: 11/20/2016

ID: 260; Flur: *Albersdorf*; Trakt Raster: *AD-8/D*
Keramik: 5; Metall: 0; Baustein: 0; Glas: 0; sonstige Funde: 0
Datum: 11/20/2016

ID: 262; Flur: *Albersdorf*; Trakt Raster: *AD-9/B*
Keramik: 1; Metall: 0; Baustein: 0; Glas: 0; sonstige Funde: 0
Datum: 11/20/2016

ID: 264; Flur: *Albersdorf*; Trakt Raster: *AD-9/D*
Keramik: 1; Metall: 0; Baustein: 0; Glas: 0; sonstige Funde: 0
Datum: 11/20/2016